

VICTORY

Nato il: 17.12.2021

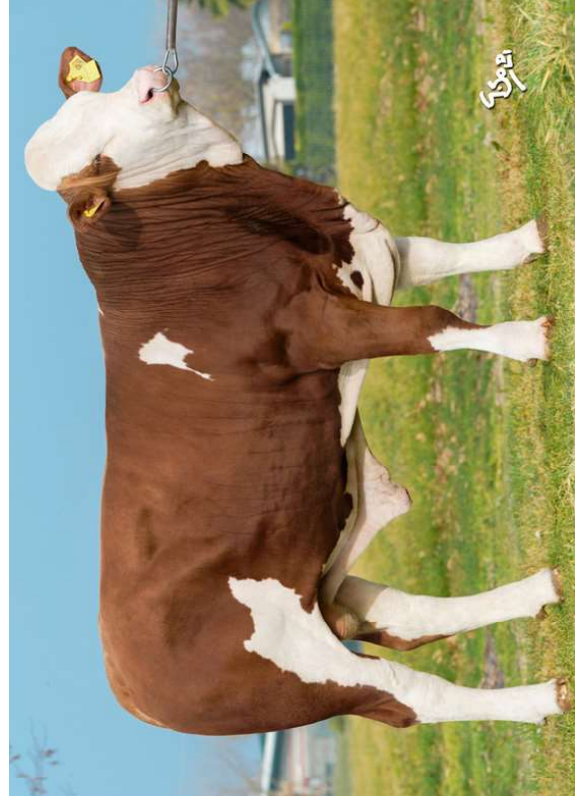


Pezzata Rossa - Simmental | IT030990421978

| VLUTLICHT *TA | SISYPHUS | VABENE

Figlio di Vlutlicht, toro tedesco, della linea Huttera, positivo a latte, titoli e qualità. La madre è la prima vacca in classifica IDAS con indice di 943 Rank 99 e indici cellule e fertilità rispettivamente di 112 e 104. Son of Vlutlicht, German bull, by Huttera's line, positive for milk production, titles and quality. The dam is the first cow in the IDAS classification with a index of 943, Rank 99 and cells and fertility index respectively of 112 and 104.

BEEF



Statura / Stature	119
Prof. addo. / Body dep.	112
Lung. groppa / Rump len.	118
Lung. corpo / Back len.	116
Larg. grop. / Rump wid.	109
Incl. grop. / Rump side v.	102
Ang. garretti / Rear legs	97
Garretti / Hock thickness	86
Pastoiè / Feet angle	108
Alt. tallone / Hoof height	115
Lung. a. mam. / Fore ud.	98
For. at. an. mam / Fore ud. a.	110
Lun. pos. m. / Rear ud. le.	98
Lega. med. / Susp. ligm.	90
Prof. mam. / Udder dep.	112
Lung. cap. / Teats leng.	94
Dim. cap. / Teats thick.	100
Direz. cap. / Teats direc.	108
Pos. ant. ca. / Fore t. plac	93
Pos. cap. post. / Rear t.	99
Purezza m. / Addit. tea.	102

IDAS	474	K-CAS.	AA	B-CAS.	A1A1
------	-----	--------	----	--------	------

DATI PRODUTTIVI

Latte kg / Milk kg	-35	Velocità di mung. / Milking speed	99	Carne / Beef	106
Grasso kg / Fat kg	+5	Cellule Somatiche / Somatic cells	112	Inc. med. gg. in perf. / Aver. dai. ga. perf.	99
Proteine kg / Protein kg	+1	Fertilità / Fertility	105	RFI	103
Grasso % / Fat %	+0.08	Longevità / Longevity	114	Musc. in perf. / Muscle devel. in perf.	94
Proteine % / Protein %	+0.03	Facilità parto / Calving ease	99	Qualità vitelli / Calf quality	108
Figlie / Daughters	0	Persistenza / Persistence	103	MORFOLOGIA	
Allevamenti / Herd.	0	Resi. chetosi / Ketosis resistance	91	Taglia / Size	117
Attendibilità % / Rel.	66	Salute / Health	112	Muscolosità / Muscle development	110

Carne 106	Mam. 111	Taglia 117	Long. 114
------------------	-----------------	-------------------	------------------