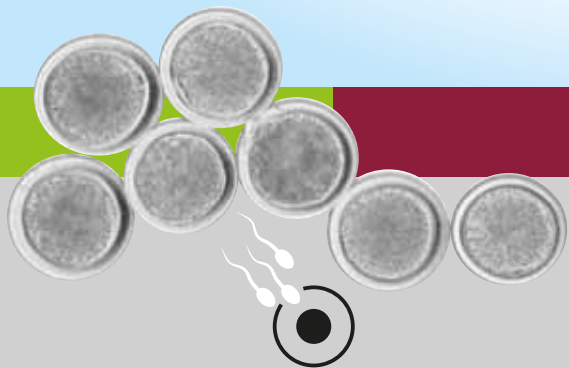


EMBRIONI DISPONIBILI EMBRYOS AVAILABLE

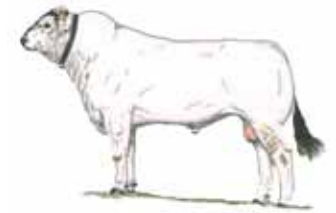


CENTRO TORI CHIACCHIERINI

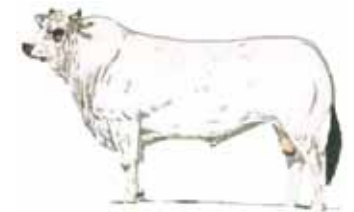
PERUGIA



**DISPONIBILI EMBRIONI
PRODOTTI IN VIVO
IN VIVO EMBRYOS AVAILABLE**



RAZZA / BREED
CHIANINA



RAZZA / BREED
MARCHIGIANA

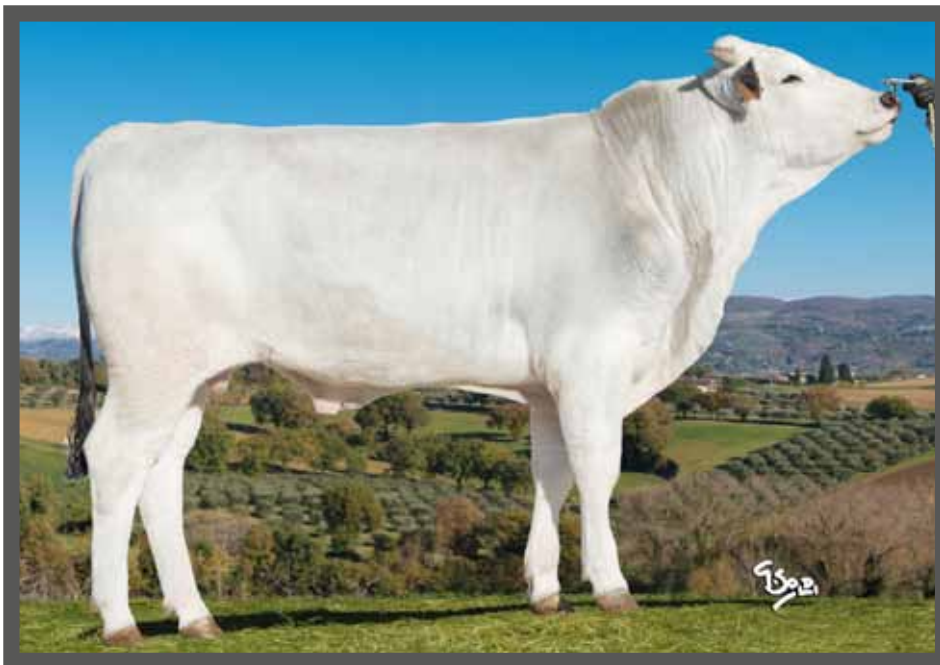


RAZZA / BREED
ROMAGNOLA



RAZZA / BREED
MAREMMANA

Embryos CHIANINA



PADRE / SIRE
PASCIÀ DELLA FAVORITA
 IT054990003574
 P.ti 91 IST 87.7

MADRE/ DAM
BOLIVIA P.ti 90
 IT054990157609
 P.ti 90.0 ISV 99.4

IANTO
 52PG146319
 P.ti 86.7 IST 113.0

DIANA DELLA FAV.
 52PG134983
 P.ti 84.0 ISV 94.6

FOCOSO
 52SI133077

FINTANA
 52PG141528

IERO
 52SI122481

GIUSI DELLA FAV.
 52PG124862

FANFULLO
 52SI117048
 P.ti 88.1 IST 109.0

ZAMA
 IT054990114637
 P.ti 93.0 ISV 112.2

ZUVELLO
 52SI105471

ADONA
 52SI106335

ROCCO
 IT052990006393

MODATA
 IT052000453078

INDICI GENETICI / GENETIC INDEX

PERFORMANCE / PERFORMANCE

Indice Selezione Toro Bull selection Index	99.4	Acc. 70.0
Indice Accr. Medio Giornaliero Growth Index	102.3	Acc. 63.0
Indice Muscolosità Muscling Index	96.7	Acc. 77.0

MORFOLOGIA / MORPHOLOGY

Indice Morfologia Morphology Index	113.3	Acc. 57.0
Indice Caratteri di Razza Breed Characters Index	131.3	Acc. 57.3
Indice Muscolosità Muscling Index	89.5	Acc. 57.6
Indice Dimensioni Dimensions Index	123.0	Acc. 57.9
Indice Arti e Struttura Feet & Legs Index	102.2	Acc. 53.6

IMMO

MATRICOLA / EAR TAG
 IT054990239570

DATA DI NASCITA
 DATE OF BIRTH
 17.07.2018

ALLEVATORE
 BREEDER
 Soc. Agr. F.lli. Luchetti M. e M.
 PG

Facilità Parto
Calving Ease



Val. Morfologica
Morphological evaluation



Consanguineità
Consanguinity



EMMA



IT056990163576
 P.ti 86 ISV 116.9

PADRE / SIRE
BACCO DELLA VILLA
 IT050990024861
 P.ti 85.0 IST 109.1

MADRE/ DAM
BIANCA
 IT056990127185
 P.ti 87.0 ISV 114.3

URANO DELLA VILLA
 IT050990013837
 P.ti 89.0 IST 114.7

LANTERNA
 IT052000450245
 P.ti 83.0 ISV 105.1

UMBERTO DI MOGLIE
 IT054990082438
 P.ti 87.0 IST 102.1

UDEA
 IT056990074064
 P.ti 88.0 ISV 107.7

LIO DI MARIA BIANCA
 IT050000200158

OLBIA DELLA VILLA
 IT050000300797

DREA
 52SI130280

FORGIATA
 52SI118294

LIO DI MARIA BIANCA
 IT050000200158

MELINDA DI MOGLIE
 IT054000049058

SEVERO
 IT048990013692

QUINTA
 IT056990008903

Uno dei pochi figli di PASCIÀ' in F.A. da una grande famiglia di vacche da ring (BOLIVIA - ZAMA) entrambe pluripremiate sul ring delle Mostre Nazionali. Soggetto con muscolosità sopra la media, corretto e distinto.

One of the few sons of the Pascià bull in AI service. A huge family of show cows (BOLIVIA and ZAMA). This bull has very well muscle development, correct skeleton and breed traits.



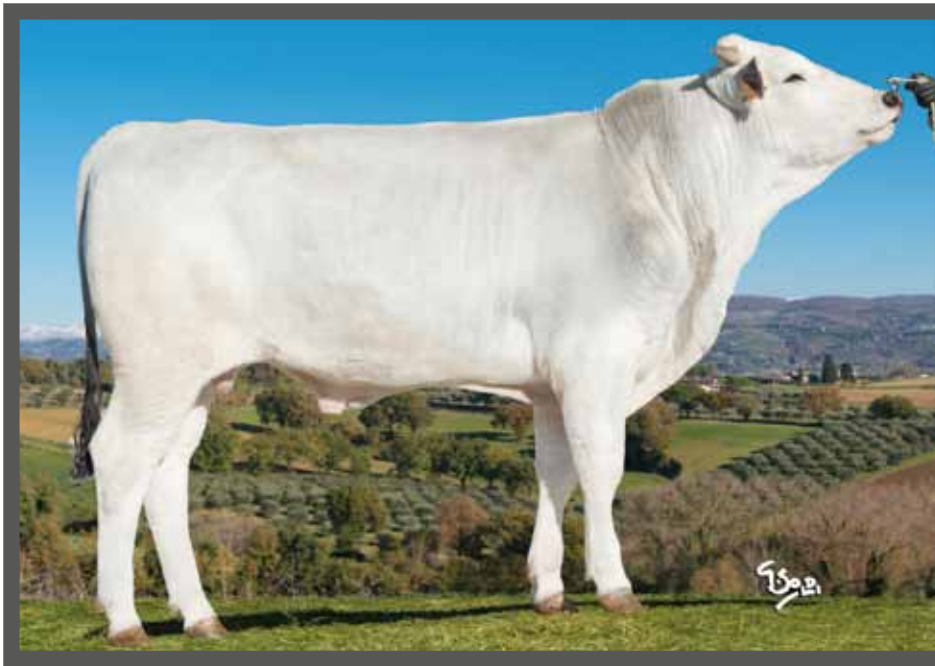
CENTRO TORI
CHIACCHIERINI

Strada del Richiavo, 21/A
 Civitella d'Arna
 06134 Perugia - Italia

Tel. +39.075.602726
 Fax +39.075.602799

www.chiacchierini.it
 centrotori@chiacchierini.it
 Centro Tori Chiacchierini

Embryos CHIANINA



PADRE / SIRE
PASCIÀ DELLA FAVORITA
 IT054990003574
 P.ti 91.0 IST 87.7

IANTO
 52PG146319
 P.ti 86.7 IST 113.0

DIANA DELLA FAV.
 52PG134983
 P.ti 84.0 ISV 94.6

FOCOSO
 52SI133077

FINTANA
 52PG141528

IERO
 52SI122481

GIUSI DELLA FAV.
 52PG124862

MADRE/ DAM
BOLIVIA
 IT054990157609
 P.ti 90.0 ISV 114.9

FANFULLO
 52SI117048
 P.ti 88.1 IST 109.0

ZAMA
 IT054990114637
 P.ti 93.0 ISV 112.2

ZUVELLO
 52SI105471

ADONA
 52SI106335

ROCCO
 IT052990006393

MODATA
 IT052000453078

INDICI GENETICI / GENETIC INDEX

PERFORMANCE / PERFORMANCE

Indice Selezione Toro Bull selection Index	99.4	Acc. 70.0
Indice Accr. Medio Giornaliero Growth Index	102.3	Acc. 63.0
Indice Muscolosità Muscling Index	96.7	Acc. 77.0

MORFOLOGIA / MORPHOLOGY

Indice Morfologia Morphology Index	113.3	Acc. 57.0
Indice Caratteri di Razza Breed Characters Index	131.3	Acc. 57.3
Indice Muscolosità Muscling Index	89.5	Acc. 57.6
Indice Dimensioni Dimensions Index	123.0	Acc. 57.9
Indice Arti e Struttura Feet & Legs Index	102.2	Acc. 53.6

IMMO

MATRICOLA / EAR TAG
 IT054990239570

DATA DI NASCITA
 DATE OF BIRTH
 17.07.2018

ALLEVATORE
 BREEDER
 Soc. Agr. F.lli. Luchetti M. e M.
 PG

FOMINA

IT052990054972
 P.ti 85.0 ISV 98.6

PADRE / SIRE
ZACARUS
 IT052990027656
 P.ti 85.0 IST 87.3

ICARUS-ET
 52PG126129
 P.ti 84.7 IST 75.6

SMEMORINA DI ABBADIA
 IT052990016580
 P.ti 84.0 ISV 106.6

GEGIO
 52SI13115

ABACA
 52PG106192

NORBERTO
 IT048000211976

CELESTINA
 52SI128152

MADRE/ DAM
OLIVYA DE'CHIARI
 IT048000215379
 P.ti 82.0 ISV 100.0

GRISLI
 52FI100595
 P.ti 85.0 IST 90.5

ISTRIA DI S. GIUSEPPE
 52PI109208
 P.ti 87.0 ISV 102.5

BELLO DI FONTARRONCO
 52AR110539

ESTERINA
 52SI115625

DONO
 52AR112171

CANDIDA
 52PI106886

Facilità Parto
Calving Ease



Val. Morfologica
Morphological
evaluation



Consanguineità
Consanguinity



Uno dei pochi figli di PASCIÀ in F.A. da una grande famiglia di vacche da ring (BOLIVIA - ZAMA) entrambe pluripremiate sul ring delle Mostre Nazionali. Soggetto con muscolosità sopra la media, corretto e distinto.

One of the few sons of the Pascià bull in AI service. A huge family of show cows (BOLIVIA and ZAMA). This bull has very well muscle development, correct skeleton and breed traits.



**CENTRO TORI
 CHIACCHIERINI**

Strada del Richiavo, 21/A
 Civitella d'Arna
 06134 Perugia - Italia

Tel. +39.075.602726
 Fax +39.075.602799

www.chiacchierini.it
 centrotori@chiacchierini.it
 Centro Tori Chiacchierini

Embryos CHIANINA



PADRE / SIRE
PASCIÀ DELLA FAVORITA
 IT054990003574
 P.ti 91.0 IST 87.7

IANTO
 52PG146319
 P.ti 86.7 IST 113.0

DIANA DELLA FAV.
 52PG134983
 P.ti 84.0 ISV 94.6

FOCOSO
 52SI133077

FINTANA
 52PG141528

IERO
 52SI122481

GIUSI DELLA FAV.
 52PG124862

MADRE/ DAM
BOLIVIA
 IT054990157609
 P.ti 90.0 ISV 114.9

FANFULLO
 52SI117048
 P.ti 88.1 IST 109.0

ZAMA
 IT054990114637
 P.ti 93.0 ISV 112.2

ZUVELLO
 52SI105471

ADONA
 52SI106335

ROCCO
 IT052990006393

MODATA
 IT052000453078

INDICI GENETICI / GENETIC INDEX

PERFORMANCE / PERFORMANCE

Indice Selezione Toro Bull selection Index	99.4	Acc. 70.0
Indice Accr. Medio Giornaliero Growth Index	102.3	Acc. 63.0
Indice Muscolosità Muscling Index	96.7	Acc. 77.0

MORFOLOGIA / MORPHOLOGY

Indice Morfologia Morphology Index	113.3	Acc. 57.0
Indice Caratteri di Razza Breed Characters Index	131.3	Acc. 57.3
Indice Muscolosità Muscling Index	89.5	Acc. 57.6
Indice Dimensioni Dimensions Index	123.0	Acc. 57.9
Indice Arti e Struttura Feet & Legs Index	102.2	Acc. 53.6

IMMO

MATRICOLA / EAR TAG
 IT054990239570

DATA DI NASCITA
 DATE OF BIRTH
 17.07.2018

ALLEVATORE
 BREEDER
 Soc. Agr. F.lli. Luchetti M. e M.
 PG

IDRA

IT056990192387
 P.ti 87

PADRE / SIRE
BACCO DELLA VILLA
 IT050990024861
 P.ti 85.0 IST 109.1

URANO DELLA VILLA
 IT050990013837
 P.ti 89.0 IST 114.7

LANTERNA
 IT052000450245
 P.ti 83.0 ISV 105.1

LIO DI MARIA BIANCA
 IT050000200158

OLBIA DELLA VILLA
 IT050000300797

DREA
 52SI130280

FORGIATA
 52SI118294

MADRE/ DAM
BIANCA
 IT056990127185
 P.ti 87 ISV 114.3

UMBERTO DI MOGLIE
 IT054990082438
 P.ti 87.0 IST 102.1

UDEA
 IT056990074064
 P.ti 88.0 ISV 107.7

LIO DI MARIA BIANCA
 IT050000200158

MELINDA DI MOGLIE
 IT054000049058

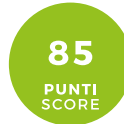
SEVERO
 IT048990013692

QUINTA
 IT056990008903

Facilità Parto
Calving Ease



Val. Morfologica
Morphological
evaluation



Consanguineità
Consanguinity



Uno dei pochi figli di PASCIÀ' in F.A. da una grande famiglia di vacche da ring (BOLIVIA - ZAMA) entrambe pluripremiate sul ring delle Mostre Nazionali. Soggetto con muscolosità sopra la media, corretto e distinto.

One of the few sons of the Pascià bull in AI service. A huge family of show cows (BOLIVIA and ZAMA). This bull has very well muscle development, correct skeleton and breed traits.



**CENTRO TORI
 CHIACCHIERINI**

Strada del Richiavo, 21/A
 Civitella d'Arna
 06134 Perugia - Italia

Tel. +39.075.602726
 Fax +39.075.602799

www.chiacchierini.it
 centrotori@chiacchierini.it
 Centro Tori Chiacchierini

Embryos CHIANINA



PADRE / SIRE

DOMINIC
IT051990062799
P.ti 87.0 IST 92.0

ICARUS - ET
52PG126129
P.ti 84.7 IST 75.6

REGINA
IT055000028555
P.ti 89.0 ISV 116.3

GEGIO
52SI3115
ABACA
52PG106192

LIO DI MARIA B.
IT050000200158
LISTACA
IT055000000958

MADRE/ DAM

ALINA
IT052990032701
P.ti 86.0 ISV 110.8

DAZZO
52SI129799
P.ti 90.0 IST 113.4

PILLA
IT052990003136
P.ti 87.0 ISV 94.9

FALTO DEL CHIOSTRO
52SI117089
GAIZZA
52SI119040

LARBIO
IT0520000450824
FUSPA
52SI118412

INDICI GENETICI / GENETIC INDEX

PERFORMANCE / PERFORMANCE

Indice Selezione Toro Bull selection Index	113.0	Acc. 68.0
Indice Accr. Medio Giornaliero Growth Index	105.8	Acc. 59.0
Indice Muscolosità Muscling Index	114.7	Acc. 77.0

MORFOLOGIA / MORPHOLOGY

Indice Morfologia Morphology Index	102.8	Acc. 45.8
Indice Caratteri di Razza Breed Characters Index	110.0	Acc. 46.0
Indice Muscolosità Muscling Index	92.7	Acc. 46.7
Indice Dimensioni Dimensions Index	103.7	Acc. 47.3
Indice Arti e Struttura Feet & Legs Index	115.2	Acc. 40.1

IGINO

MATRICOLA / EAR TAG
IT049990017007

DATA DI NASCITA
DATE OF BIRTH
18.02.2018

ALLEVATORE
BREEDER
Giannellini Edio
LI

IDRA

IT056990192387
P.ti 87

PADRE / SIRE

BACCO DELLA VILLA
IT050990024861
P.ti 85.0 IST 109.1

URANO DELLA VILLA
IT050990013837
P.ti 89.0 IST 114.7

LANTERNA
IT052000450245
P.ti 83.0 ISV 105.1

LIO DI MARIA BIANCA
IT050000200158
OLBIA DELLA VILLA
IT050000300797

DREA
52SI130280
FORGIATA
52SI118294

MADRE/ DAM

BIANCA
IT056990127185
P.ti 87 ISV 114.3

UMBERTO DI MOGLIE
IT054990082438
P.ti 87.0 IST 102.1

UDEA
IT056990074064
P.ti 88.0 ISV 107.7

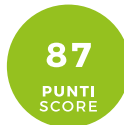
LIO DI MARIA BIANCA
IT050000200158
MELINDA DI MOGLIE
IT054000049058

SEVERO
IT048990013692
QUINTA
IT056990008903

Facilità Parto
Calving Ease



Val. Morfologica
Morphological
evaluation



Consanguineità
Consanguinity



Una valutazione di 87 p.ti con 2 ottimi nella scheda, un indice di imparentamento molto basso e un accrescimento in prova di 1800 gr/g fanno di IGINO un toro da utilizzare su diverse linee di sangue. Questo figlio di Dominic si presenta come un soggetto strutturalmente molto potente con una notevole muscolosità.

An evaluation of 87 points at the scoring card; excellent at muscle development and body size. A very low ratio and an average daily gain reach to 1.800gr/d. IginO can be used on different blood lines.



CENTRO TORI
CHIACCHIERINI

Strada del Richiavo, 21/A
Civitella d'Arna
06134 Perugia - Italia

Tel. +39.075.602726
Fax +39.075.602799

www.chiacchierini.it
centrotori@chiacchierini.it
Centro Tori Chiacchierini

Embryos CHIANINA



PADRE / SIRE

ZUVELLO
52SI1105471
P.ti 85.5 IST 116.1

RUMIDO
52AR004582
P.ti 88.0 IST 105.9

ROSSINA
52SI015695
P.ti 83.0 ISV 104.4

NARCHINO
52AR002162

NECIA
52AR002295

BARTALI
52AR165

OSSINA
52SI0085542

MADRE/ DAM

ADONA
52SI1106335
P.ti 84.0 ISV 100.4

URPINO
52SI020702
P.ti 92.0 IST 89.3

SECCA
52SI018104
P.ti 84.0 ISV 100.1

ORIZIO
52AR002893

MEFFA
52SI004837

PIERGUIDO
52SI012142

PESCIA
52SI011679

FANFULLO

MATRICOLA / EAR TAG
52SI117048

DATA DI NASCITA
DATE OF BIRTH
31.03.1989

ALLEVATORE
BREEDER
Agrichiana Farming - Ciuffi
SI

INDICI GENETICI / GENETIC INDEX

PERFORMANCE / PERFORMANCE

Indice Selezione Toro Bull selection Index	109.0	Acc. 89.0
Indice Accr. Medio Giornaliero Growth Index	111.4	Acc. 85.0
Indice Muscolosità Muscling Index	102.9	Acc. 93.0

MORFOLOGIA / MORPHOLOGY

Indice Morfologia Morphology Index	107.7	Acc. 95.4
Indice Caratteri di Razza Breed Characters Index	99.4	Acc. 95.9
Indice Muscolosità Muscling Index	104.1	Acc. 96.2
Indice Dimensioni Dimensions Index	111.5	Acc. 96.4
Indice Arti e Struttura Feet & Legs Index	104.2	Acc. 91.5

Facilità Parto
Calving Ease



Val. Morfologica
Morphological
evaluation



Consanguineità
Consanguinity



IDRA

IT056990192387
P.ti 87

PADRE / SIRE

BACCO DELLA VILLA
IT050990024861
P.ti 85.0 IST 109.1

URANO DELLA VILLA
IT050990013837
P.ti 89.0 IST 114.7

LANTERNA
IT052000450245
P.ti 83.0 ISV 105.1

LIO DI MARIA BIANCA
IT050000200158

OLBIA DELLA VILLA
IT050000300797

DREA
52SI130280

FORGIATA
52SI118294

MADRE/ DAM

BIANCA
IT056990127185
P.ti 87 ISV 114.3

UMBERTO DI MOGLIE
IT054990082438
P.ti 87.0 IST 102.1

UDEA
IT056990074064
P.ti 88.0 ISV 107.7

LIO DI MARIA BIANCA
IT050000200158

MELINDA DI MOGLIE
IT054000049058

SEVERO
IT048990013692

QUINTA
IT056990008903

Frutto del collaudato cross Zuvello x Urpino, è uno dei più grandi riproduttori della razza per la spiccata qualità della sua progenie maschile e femminile, che vanta molte madri di toro. Migliora tipicità, taglia, lunghezza del tronco, conformazione delle mammelle.

Consigliato su linee: Dazzo, Tempo, Esco, Faldo, Giro, Idolo, Flutto, Dono, Verano.

Blending the Zuvello and Urpino blood lines, Fanfullo is one among the "all of fame" Chianina Sires. Many of his daughters are dam of Sires and the offspring its typical for length, breed traits and good udder development. We can used on Dazzo, Tempo, Esco, Faldo, Giro, Idolo, Flutto, Iovoso, Dono and Verano sire lines.



**CENTRO TORI
CHIACCHIERINI**

Strada del Richiavo, 21/A
Civitella d'Arna
06134 Perugia - Italia

Tel. +39.075.602726
Fax +39.075.602799

www.chiacchierini.it
centrotori@chiacchierini.it
Centro Tori Chiacchierini

Embryos CHIANINA



PADRE / SIRE
ZUVELLO
 52SI105471
 P.ti 85.5 IST 116.1

RUMIDO
 52AR004582
 P.ti 88.0 IST 105.9

ROSSINA
 52SI015695
 P.ti 83.0 ISV 104.4

NARCHINO
 52AR002162

NECIA
 52AR002295

BARTALI
 52AR165

OSSINA
 52SI0085542

MADRE / DAM
ADONA
 52SI106335
 P.ti 84.0 ISV 100.4

URPINO
 52SI020702
 P.ti 92.0 IST 89.3

SECCA
 52SI018104
 P.ti 84.0 ISV 100.1

ORIZIO
 52AR002893

MEFFA
 52SI004837

PIERGUIDO
 52SI012142

PESCIA
 52SI011679

FANFULLO

MATRICOLA / EAR TAG
 52SI117048

DATA DI NASCITA
 DATE OF BIRTH
 31.03.1989

ALLEVATORE
 BREEDER
 Agrichiana Farming - Ciuffi
 SI

INDICI GENETICI / GENETIC INDEX

PERFORMANCE / PERFORMANCE

Indice Selezione Toro Bull selection Index	109.0	Acc. 89.0
Indice Accr. Medio Giornaliero Growth Index	111.4	Acc. 85.0
Indice Muscolosità Muscling Index	102.9	Acc. 93.0

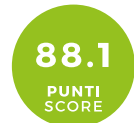
MORFOLOGIA / MORPHOLOGY

Indice Morfologia Morphology Index	107.7	Acc. 95.4
Indice Caratteri di Razza Breed Characters Index	99.4	Acc. 95.9
Indice Muscolosità Muscling Index	104.1	Acc. 96.2
Indice Dimensioni Dimensions Index	111.5	Acc. 96.4
Indice Arti e Struttura Feet & Legs Index	104.2	Acc. 91.5

Facilità Parto
Calving Ease



Val. Morfologica
Morphological
evaluation



Consanguineità
Consanguinity



FOMINA

PADRE / SIRE
ZACARUS
 IT052990027656
 P.ti 85.0 IST 87.3

ICARUS-ET
 52PG126129
 P.ti 84.7 IST 75.6

SMEMORINA DI ABBADIA
 IT052990016580
 P.ti 84.0 ISV 106.6

GEGIO
 52SI3115

ABACA
 52PG106192

NORBERTO
 IT048000211976

CELESTINA
 52SI128152

MADRE / DAM
OLIVYA DE'CHIARI
 IT048000215379
 P.ti 82.0 ISV 100.0

GRISLI
 52FI100595
 P.ti 85.0 IST 90.5

ISTRIA DI S. GIUSEPPE
 52PI109208
 P.ti 87.0 ISV 102.5

BELLO DI FONTARRONCO
 52AR110539

ESTERINA
 52SI115625

DONO
 52AR112171

CANDIDA
 52PI106886

Frutto del collaudato cross Zuvello x Urpino, è uno dei più grandi riproduttori della razza per la spiccata qualità della sua progenie maschile e femminile, che vanta molte madri di toro. Migliora tipicità, taglia, lunghezza del tronco, conformazione delle mammelle. Consigliato su linee: Dazzo, Tempo, Esco, Faldo, Giro, Idolo, Flutto, Dono, Verano.

Blending the Zuvello and Urpino lines, Fanfullo is one among the "hall of fame" chianina sires. His progeny display length, sire, breed character, material trays. Many of his daughters are dam of sires. We can be used at his best on the Dazzo, Tempo, Esco, Faldo, Giro, Idolo, Flutto, Dono, Verano sire lines.



CENTRO TORI
CHIACCHIERINI

Strada del Richiavo, 21/A
 Civitella d'Arna
 06134 Perugia - Italia

Tel. +39.075.602726
 Fax +39.075.602799

www.chiacchierini.it
 centrotori@chiacchierini.it
 Centro Tori Chiacchierini

Embryos CHIANINA



PADRE / SIRE
ZUVELLO
 52SI1105471
 P.ti 85.5 IST 116.1

RUMIDO
 52AR004582
 P.ti 88.0 IST 105.9

ROSSINA
 52SI015695
 P.ti 83.0 ISV 104.4

NARCHINO
 52AR002162

NECIA
 52AR002295

BARTALI
 52AR165

OSSINA
 52SI0085542

MADRE/ DAM
ADONA
 52SI1106335
 P.ti 84.0 ISV 100.4

URPINO
 52SI020702
 P.ti 92.0 IST 89.3

SECCA
 52SI018104
 P.ti 84.0 ISV 100.1

ORIZIO
 52AR002893

MEFFA
 52SI004837

PIERGUIDO
 52SI012142

PESCIA
 52SI011679

FANFULLO

MATRICOLA / EAR TAG
 52SI117048

DATA DI NASCITA
 DATE OF BIRTH
 31.03.1989

ALLEVATORE
 BREEDER
 Agrichiana Farming - Ciuffi
 SI

INDICI GENETICI / GENETIC INDEX

PERFORMANCE / PERFORMANCE

Indice Selezione Toro Bull selection Index	109.0	Acc. 89.0
Indice Accr. Medio Giornaliero Growth Index	111.4	Acc. 85.0
Indice Muscolosità Muscling Index	102.9	Acc. 93.0

MORFOLOGIA / MORPHOLOGY

Indice Morfologia Morphology Index	107.7	Acc. 95.4
Indice Caratteri di Razza Breed Characters Index	99.4	Acc. 95.9
Indice Muscolosità Muscling Index	104.1	Acc. 96.2
Indice Dimensioni Dimensions Index	111.5	Acc. 96.4
Indice Arti e Struttura Feet & Legs Index	104.2	Acc. 91.5

Facilità Parto
Calving Ease



Val. Morfologica
Morphological
evaluation



Consanguineità
Consanguinity



GIGIA



IT052990057741
 P.ti 87 ISV 100.7

PADRE / SIRE
ZACARUS
 IT052990027656
 P.ti 88.0 IST 87.3

ICARUS-ET
 52PG126129
 P.ti 84.0 IST 75.6

SMEMORINA DI ABBADIA
 IT052990016580
 P.ti 84.0 ISV 106.6

GEGIO
 52SI3115

ABACA
 52PG106192

NORBERTO
 IT048000211976

CELESTINA
 52SI128152

MADRE/ DAM
SALIVA
 IT052990012455
 P.ti 84.0 ISV 102.7

NETTINO
 IT052000453427
 P.ti 86.0 IST 110.0

GINETTA
 52TR109586
 P.ti 81.0 ISV 91.3

GIGANTE
 52AR118444

FAVARA
 52SI133957

BUCCIO
 52SI1107642

PEDRA
 52SI011538

Frutto del collaudato cross Zuvello x Urpino, è uno dei più grandi riproduttori della razza per la spiccata qualità della sua progenie maschile e femminile, che vanta molte madri di toro. Migliora tipicità, taglia, lunghezza del tronco, conformazione delle mammelle.

Consigliato su linee: Dazzo, Tempo, Esco, Faldo, Giro, Idolo, Flutto, Dono, Verano.

Blending the Zuvello and Urpino blood lines, Fanfullo is one among the "all of fame" Chianina Sires. Many of his daughters are dam of Sires and the offspring its typical for length, breed traits and good udder development. We can used on Dazzo, Tempo, Esco, Faldo, Giro, Idolo, Flutto, Iovoso, Dono and Verano sire lines.



CENTRO TORI
CHIACCHIERINI

Strada del Richiavo, 21/A
 Civitella d'Arna
 06134 Perugia - Italia

Tel. +39.075.602726
 Fax +39.075.602799

www.chiacchierini.it
 centrotori@chiacchierini.it
 Centro Tori Chiacchierini

Embryos CHIANINA



PADRE / SIRE
ZUVELLO
 52SI105471
 P.ti 85.5 IST 116.1

RUMIDO
 52AR004582
 P.ti 88.0 IST 105.9

ROSSINA
 52SI015695
 P.ti 83.0 ISV 104.4

NARCHINO
 52AR002162

NECIA
 52AR002295

BARTALI
 52AR165

OSSINA
 52SI0085542

MADRE/ DAM
ADONA
 52SI106335
 P.ti 84.0 ISV 100.4

URPINO
 52SI020702
 P.ti 92.0 IST 89.3

SECCA
 52SI018104
 P.ti 84.0 ISV 100.1

ORIZIO
 52AR002893

MEFFA
 52SI004837

PIERGUIDO
 52SI012142

PESCIA
 52SI011679

FANFULLO

MATRICOLA / EAR TAG
 52SI117048

DATA DI NASCITA
 DATE OF BIRTH
 31.03.1989

ALLEVATORE
 BREEDER
 Agrichiana Farming - Ciuffi
 SI

SMEMORINA



IT052990016580
 P.ti 84.0 ISV 106.6

PADRE / SIRE
NORBERTO
 IT048000211976
 P.ti 85.0 IST 106.0

GETTO
 52SI137478
 P.ti 87.0 IST 120.7

FERTILE
 52TR107771
 P.ti 82.0 ISV 98.1

BARONE
 52SI124720

DINDINA
 52SI114158

ZIRO
 52SI105352

RITA
 52TR004977

MADRE/ DAM
CELESTINA
 52SI128152
 P.ti 84.0 ISV 100.4

FALORNO
 52SI118083
 P.ti 87.0 IST 109.1

CHETA
 52SI110837
 P.ti 83.4 ISV 89.2

ZUVELLO
 52SI105471

TELTA
 52SI020015

URPINO
 52SI020702

SALLOSA
 52SI017166

INDICI GENETICI / GENETIC INDEX

PERFORMANCE / PERFORMANCE

Indice Selezione Toro Bull selection Index	109.0	Acc. 89.0
Indice Accr. Medio Giornaliero Growth Index	111.4	Acc. 85.0
Indice Muscolosità Muscling Index	102.9	Acc. 93.0

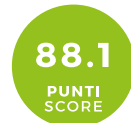
MORFOLOGIA / MORPHOLOGY

Indice Morfologia Morphology Index	107.7	Acc. 95.4
Indice Caratteri di Razza Breed Characters Index	99.4	Acc. 95.9
Indice Muscolosità Muscling Index	104.1	Acc. 96.2
Indice Dimensioni Dimensions Index	111.5	Acc. 96.4
Indice Arti e Struttura Feet & Legs Index	104.2	Acc. 91.5

Facilità Parto
Calving Ease



Val. Morfologica
Morphological
evaluation



Consanguineità
Consanguinity



Frutto del collaudato cross Zuvello x Urpino, è uno dei più grandi riproduttori della razza per la spiccata qualità della sua progenie maschile e femminile, che vanta molte madri di toro. Migliora tipicità, taglia, lunghezza del tronco, conformazione delle mammelle.

Consigliato su linee: Dazzo, Tempo, Esco, Faldo, Giro, Idolo, Flutto, Dono, Verano.

Blending the Zuvello and Urpino blood lines, Fanfullo is one among the "all of fame" Chianina Sires. Many of his daughters are dam of Sires and the offspring its typical for length, breed traits and good udder development. We can used on Dazzo, Tempo, Esco, Faldo, Giro, Idolo, Flutto, Iovoso, Dono and Verano sire lines.



CENTRO TORI
CHIACCHIERINI

Strada del Richiavo, 21/A
 Civitella d'Arna
 06134 Perugia - Italia

Tel. +39.075.602726
 Fax +39.075.602799

www.chiacchierini.it
 centrotori@chiacchierini.it
 Centro Tori Chiacchierini

Embryos CHIANINA



PADRE / SIRE
DICIMOSO
 52SI113232
 P.ti 90.0 IST 96.4

ARELLO
 52AR102305
 P.ti 85.8 IST 87.6

TREBBIA
 52SI019343
 P.ti 85.0 ISV 94.3

TAPINO
 52AR006079

URELLA
 52AR006759

NANOTTO
 52SI007639

OCCELLA
 52SI008321

MADRE/ DAM
AFLIA
 52SI107363
 P.ti 83.3 ISV 99.5

UONE
 52SI101133
 P.ti 88.5 IST 96.9

TILLINA
 52SI019637
 P.ti 83.0 ISV 100.8

PESSARO
 52SI012628

IONE
 52SI001392

PISTONE
 52SI010888

MIAMA
 52SI005437

INDICI GENETICI / GENETIC INDEX

PERFORMANCE / PERFORMANCE

Indice Selezione Toro Bull selection Index	87.7	Acc. 83.0
Indice Accr. Medio Giornaliero Growth Index	94.1	Acc. 77.0
Indice Muscolosità Muscling Index	103.8	Acc. 89.0

MORFOLOGIA / MORPHOLOGY

Indice Morfologia Morphology Index	91.1	Acc. 87.0
Indice Caratteri di Razza Breed Characters Index	92.8	Acc. 91.2
Indice Muscolosità Muscling Index	84.4	Acc. 91.9
Indice Dimensioni Dimensions Index	94.5	Acc. 92.4
Indice Arti e Struttura Feet & Legs Index	87.6	Acc. 61.6

GRIDO

MATRICOLA / EAR TAG
 52SI121155

DATA DI NASCITA
 DATE OF BIRTH
 15.11.1990

ALLEVATORE
 BREEDER
 Az. Ag. Ponte A Rigo
 SI



GIARA

IT052990057295
 P.ti 86.0

PADRE / SIRE
CERUSO DI ABBADIA
 IT052990042630
 P.ti 87.0 IST 100.3

SANSONELLO
 IT052990011280
 P.ti 87.0 IST 112.4

LAIZZA DI ABBADIA
 IT052000450635
 P.ti 85.0 ISV 93.5

PRATICO
 IT052990001761

BEFANIA
 52SI123951

GESIO
 52SI135355

ISOTTA
 52SI122641

MADRE/ DAM
RADA
 IT052990009289
 P.ti 86.0 ISV 106.7

PELO DELLA FAVORITA
 IT054990082438
 P.ti 85.0 IST 99.7

NADAZIA
 IT052000453492
 P.ti 85.0 ISV 109.6

GIOVE DELLA FAVORITA
 52PG144441

LUNA DELLA FAVORITA
 IT054000020128

GOCILE
 52SI136596

DAZIA
 52SI129941

Facilità Parto
Calving Ease



Val. Morfologica
Morphological
evaluation



Consanguineità
Consanguinity



Taglia, diametri arti, contraddistinguono Grido e la sua progenie. Il pedigree aperto offre la possibilità di impiego su gran parte delle linee di sangue presenti nella razza. Consigliato su vacche con spalle corrette.

Size, trunk length and correct legs are typical form, Grido brand on his progeny. The pedigree allows him for used it on a great part of the blood lines existing in the breed. Recommended on correct shoulders.



CENTRO TORI
CHIACCHIERINI

Strada del Richiavo, 21/A
 Civitella d'Arna
 06134 Perugia - Italia

Tel. +39.075.602726
 Fax +39.075.602799

www.chiacchierini.it
 centrotori@chiacchierini.it
 Centro Tori Chiacchierini

Embryos CHIANINA



PADRE / SIRE
DICIMOSO
 52SI113232
 P.ti 90.0 IST 96.4

ARELLO
 52AR102305
 P.ti 85.8 IST 87.6

TREBBIA
 52SI019343
 P.ti 85.0 ISV 94.3

TAPINO
 52AR006079

URELLA
 52AR006759

NANOTTO
 52SI007639

OCCELLA
 52SI008321

MADRE/ DAM
AFLIA
 52SI107363
 P.ti 83.3 ISV 99.5

UONE
 52SI101133
 P.ti 88.5 IST 96.9

TILLINA
 52SI019637
 P.ti 83.0 ISV 100.8

PESSARO
 52SI012628

IONE
 52SI001392

PISTONE
 52SI010888

MIAMA
 52SI005437

INDICI GENETICI / GENETIC INDEX

PERFORMANCE / PERFORMANCE

Indice Selezione Toro Bull selection Index	87.7	Acc. 83.0
Indice Accr. Medio Giornaliero Growth Index	94.1	Acc. 77.0
Indice Muscolosità Muscling Index	103.8	Acc. 89.0

MORFOLOGIA / MORPHOLOGY

Indice Morfologia Morphology Index	91.1	Acc. 87.0
Indice Caratteri di Razza Breed Characters Index	92.8	Acc. 91.2
Indice Muscolosità Muscling Index	84.4	Acc. 91.9
Indice Dimensioni Dimensions Index	94.5	Acc. 92.4
Indice Arti e Struttura Feet & Legs Index	87.6	Acc. 61.6

GRIDO

MATRICOLA / EAR TAG
 52SI121155

DATA DI NASCITA
 DATE OF BIRTH
 15.11.1990

ALLEVATORE
 BREEDER
 Az. Ag. Ponte A Rigo
 SI

Facilità Parto
Calving Ease



Val. Morfologica
Morphological
evaluation



Consanguineità
Consanguinity



FRANIA

IT052990054976
 P.ti 88.0 ISV 97.8

PADRE / SIRE
ZACARUS
 IT052990027656
 P.ti 88.0 IST 87.3

ICARUS-ET
 52PG126129
 P.ti 84.7 IST 75.6

SMEMORINA DI ABBADIA
 IT052990016580
 P.ti 84.0 ISV 106.6

GEGIO
 52SI3115

ABACA
 52PG106192

NORBERTO
 IT048000211976

CELESTINA
 52SI128152

MADRE/ DAM
 IT055000323202
 P.ti 84.0 ISV 97.9

IDALO
 IT012L1198C005
 P.ti 86.0 IST 107.3

NAVATA
 IT055000010865
 P.ti 84.0 ISV 97.1

EOLO
 52SI131826

BUCA
 52LI104686

ETTORE
 52SI132821

GRIFO
 52TR117393

Taglia, diametri arti, contraddistinguono Grido e la sua progenie. Il pedigree aperto offre la possibilità di impiego su gran parte delle linee di sangue presenti nella razza. Consigliato su vacche con spalle corrette.

Size, trunk length and correct legs are typical form. Grido brand on his progeny. The pedigree allows him for used it on a great part of the blood lines existing in the breed. Recommended on correct shoulders.



**CENTRO TORI
 CHIACCHIERINI**

Strada del Richiavo, 21/A
 Civitella d'Arna
 06134 Perugia - Italia

Tel. +39.075.602726
 Fax +39.075.602799

www.chiacchierini.it
 centrotori@chiacchierini.it
 Centro Tori Chiacchierini

Embryos CHIANINA



PADRE / SIRE
ESCO
 52PG116370
 P.ti 88.9 IST 112.6

ARIO
 52AR102230
 P.ti 85.0 IST 97.6

TOFANA
 52PG012594
 P.ti 84.0 ISV 103.9

UISCO
 52SI021153
VERIA
 52AR100470
ORBO
 52PG005175
META
 52PG002657

MADRE/ DAM
CERINA
 52SI111144
 P.ti 84.0 ISV 85.3

PAOETTO
 52AR003388
 P.ti 85.0 IST 88.8

TEORIA
 52SI018429
 P.ti 00.0 ISV 90.9

LEONE
 52AR000454
LACRIMA
 52SI001971
ILLUSTRE
 52SI001216
OSSINA
 52SI008542

INDICI GENETICI / GENETIC INDEX

PERFORMANCE / PERFORMANCE

Indice Selezione Toro Bull selection Index	97.3	Acc. 85.0
Indice Accr. Medio Giornaliero Growth Index	99.3	Acc. 80.0
Indice Muscolosità Muscling Index	96.5	Acc. 90.0

MORFOLOGIA / MORPHOLOGY

Indice Morfologia Morphology Index	84.2	Acc. 94.7
Indice Caratteri di Razza Breed Characters Index	90.6	Acc. 95.2
Indice Muscolosità Muscling Index	90.4	Acc. 95.6
Indice Dimensioni Dimensions Index	81.4	Acc. 95.9
Indice Arti e Struttura Feet & Legs Index	77.4	Acc. 90.2

IERO

MATRICOLA / EAR TAG
 52SI122481

DATA DI NASCITA
 DATE OF BIRTH
 03.07.1991

ALLEVATORE
 BREEDER
 Massi Emilio
 SI

Facilità Parto
Calving Ease



Val. Morfologica
Morphological
evaluation



Consanguineità
Consanguinity



GIARA



IT052990057295
 P.ti 86.0

PADRE / SIRE
CERUSO DI ABBADIA
 IT052990042630
 P.ti 87.0 IST 100.3

SANSONELLO
 IT052990011280
 P.ti 87.0 IST 112.4

LAIZZA DI ABBADIA
 IT052000450635
 P.ti 85.0 ISV 93.5

PRATICO
 IT052990001761
BEFANIA
 52SI123951
GESIO
 52SI135355
ISOTTA
 52SI122641

MADRE/ DAM
RADA
 IT052990009289
 P.ti 86.0 ISV 106.7

PELO DELLA FAVORITA
 IT054990082438
 P.ti 85.0 IST 99.7

NADAZIA
 IT052000453492
 P.ti 85.0 ISV 109.6

GIOVE DELLA FAVORITA
 52PG144441
LUNA DELLA FAVORITA
 IT054000020128
GOCILE
 52SI136596
DAZIA
 52SI129941

Soggetto in evidenza per muscolosità e caratteri di razza della linea Esco su mamma Leone con dati bilanciati e ottimo accrescimento in Performance test. Notevole il peso a 365 giorni di età.

A very good muscle development and breed traits for this bull. Good results at the Testing Station; pedigree from Esco and Leone on dam line; very high weight at 365 days.



**CENTRO TORI
 CHIACCHIERINI**

Strada del Richiavo, 21/A
 Civitella d'Arna
 06134 Perugia - Italia

Tel. +39.075.602726
 Fax +39.075.602799

www.chiacchierini.it
 centrotori@chiacchierini.it
 Centro Tori Chiacchierini

Embryos CHIANINA



PADRE / SIRE

DISTICO

52SI113304

P.ti 89.0 IST 93.7

ZINCO

52SI105323

P.ti 88.5 IST 95.2

UFONA

52SI100744

P.ti 83.0 ISV 99.2

UROLIO

52SI100244

TANGENTE

52SI019130

SEBINO

52SI015992

RAMA

52SI013945

MADRE/ DAM

DOVASA

52SI112457

P.ti 86.6 ISV 102.3

BELINO

52SI107745

IST 92.6

RUISA

52SI015037

P.ti 87.0 ISV 102.0

UNIVERSO

52SI100440

PENNA

52SI012597

GIOVIO

52SI3002

GOFRIA

52SI4372

INDICI GENETICI / GENETIC INDEX

PERFORMANCE / PERFORMANCE

Indice Selezione Toro Bull selection Index	103.1	Acc. 83.0
Indice Accr. Medio Giornaliero Growth Index	105.9	Acc. 77.0
Indice Muscolosità Muscling Index	99.1	Acc. 89.0

MORFOLOGIA / MORPHOLOGY

Indice Morfologia Morphology Index	110.9	Acc. 90.8
Indice Caratteri di Razza Breed Characters Index	98.8	Acc. 92.5
Indice Muscolosità Muscling Index	93.5	Acc. 93.1
Indice Dimensioni Dimensions Index	123.1	Acc. 93.6
Indice Arti e Struttura Feet & Legs Index	98.8	Acc. 76.6

IOVOSO

MATRICOLA / EAR TAG

52SI122960

DATA DI NASCITA

DATE OF BIRTH

17.09.1991

ALLEVATORE

BREEDER

Fabbrini Giuseppe e Maurizio
SI

Facilità Parto
Calving Ease



Val. Morfologica
Morphological
evaluation



Consanguineità
Consanguinity



FUNGO

IT052990054978

P.ti 87.0 ISV 100.8

PADRE / SIRE

ZACARUS

IT052990027656

P.ti 85.0 IST 87.3

ICARUS-ET

52PG126129

P.ti 84.7 IST 75.6

SMEMORINA DI ABBADIA

IT052990016580

P.ti 84.0 ISV 106.6

GEGIO

52SI3115

ABACA

52PG106192

NORBERTO

IT048000211976

CELESTINA

52SI128152

MADRE/ DAM

PIRRA

IT052990007939

P.ti 84.0 ISV 116.2

NETTINO

IT052000453427

P.ti 86.0 IST 110.0

FIOLINA

52SI133798

P.ti 84.0 ISV 100.3

GIGANTE

52AR118444

FAVARA

52SI133957

BONO

52PI106044

IOLINA

52SI122672

La taglia, gli arti ed i diametri trasversali della groppa che lo contraddistinguono, sono gli elementi di forza di questo riproduttore. Questi tratti sono presenti in gran parte della sua progenie; le sue figlie sono anche delle ottime madri. Questo riproduttore ha un pedigree aperto rispetto alle linee più diffuse della razza. Particolarmente adatto per la linea Zuvello, dove aggiunge vigore senza compromettere i caratteri di razza.

Iovoso has an open pedigree that makes him an interesting choice on the most common bloodlines in the breed. His strongest points are size and rump width, he widely transmits on his progeny. His daughters are excellent dams and most of them have produced elite sires. We suggest Iovoso in particular for use on the Zuvello line, on which he improves size without fading breed character.



**CENTRO TORI
CHIACCHIERINI**

Strada del Richiavo, 21/A
Civitella d'Arna
06134 Perugia - Italia

Tel. +39.075.602726
Fax +39.075.602799

www.chiacchierini.it
centrotori@chiacchierini.it
Centro Tori Chiacchierini

Embryos MARCHIGIANA



PADRE / SIRE

ARGO
IT044990028968
P.ti 85.0 IST 101.4

MADRE/ DAM

TARGA
IT044990015783
P.ti 90.0 ISV 111.1

PERGOLO
IT044990000257
P.ti 84.0 IST 114.0

TUNDRA
IT043990023622
P.ti 91.0 ISV 101.3

COMERO
IT054MC008B008

FIDENZA
51AP116880

QUASIMODO
IT043000005743

LIBERIA
IT0435000003316

MUGELLO
IT043000017971
P.ti 84.0 IST 112.1

ROSSELLA
IT044990001380
P.ti 87.0 ISV 101.0

FIALO
51MC135469

EDOCA
51MC132974

BIRBO
51AN123271

OLIANNA
IT044000039043

INDICI GENETICI / GENETIC INDEX

PERFORMANCE / PERFORMANCE

Indice Selezione Toro Bull selection Index	106.9	Acc. 84.0
Indice Accr. Medio Giornaliero Growth Index	104.0	Acc. 80.0
Indice Muscolosità Muscling Index	106.8	Acc. 87.0

MORFOLOGIA / MORPHOLOGY

Indice Morfologia Morphology Index	114.8	Acc. 95.8
Indice Caratteri di Razza Breed Characters Index	127.7	Acc. 94.8
Indice Muscolosità Muscling Index	105.8	Acc. 96.1
Indice Dimensioni Dimensions Index	116.3	Acc. 96.4
Indice Arti e Struttura Feet & Legs Index	133.2	Acc. 48.7

DISEL

MATRICOLA / EAR TAG
IT044990036511

DATA DI NASCITA
DATE OF BIRTH
03.11.2014

ALLEVATORE
BREEDER
Cataldi Alessandro
AP

Facilità Parto
Calving Ease



Val. Morfologica
Morphological
evaluation



Consanguineità
Consanguinity



GILDA

IT043990094818

PADRE / SIRE

ESCHIMESE
IT043990063021

MADRE/ DAM

DRUPA
IT043990061284

URAGANO D'AQUINO
IT044990020015

OMBROSA
IT043000065122

UFO
IT043990031401

ZENGA
IT043990041691

PERGOLO
IT044990000251

LEONESSA
IT061000004902

GIUFFO
51MC131543

FIONDA
IT043000056348

QUITO
IT042990000012

POSTINA
IT043000069161

RIO
IT043990001454

NOLA
IT043000051041

Grande figlio di Argo con madre della linea Mugello, ha tutte le credenziali per un futuro importante! Ottimi la morfologia ed i dati del performance test, tutto combinato con un pedigree pieno di vacche valutate Ottimo.

This vigorous son of Argo with mother of Mugello line has all the credentials to an important future. Excellent morphology and genetic index combined with a great pedigree full of excellent cows.



**CENTRO TORI
CHIACCHIERINI**

Strada del Richiavo, 21/A
Civitella d'Arna
06134 Perugia - Italia

Tel. +39.075.602726
Fax +39.075.602799

www.chiacchierini.it
centrotori@chiacchierini.it
Centro Tori Chiacchierini

Embryos MARCHIGIANA



PADRE / SIRE
ZALO
 IT042990025457
 P.ti 87.0 IST 118.7

TESCHIO
 IT041990035606
 P.ti 85.0 IST 107.6

SIRIA
 IT0429900106167
 P.ti 86.0 ISV 111.9

OBOLO
 IT044000038556

MIRANDOLA
 51PS109277

MASSOVALDOLMO
 IT042000031509

CARTA
 51AN126651

MADRE/ DAM
ANCARA
 IT042990023931
 P.ti 87.0 ISV 120.6

URAGANO D'AQUINO
 IT044990020015
 P.ti 84.0 IST 135.4

QUARTA
 IT042990002815
 P.ti 87.0 ISV 109.1

PERGOLO
 IT044990000257

LEONESSA
 IT067000004902

OLMO
 IT042000042405

LELLA
 51AN115883

INDICI GENETICI / GENETIC INDEX

PERFORMANCE / PERFORMANCE

Indice Selezione Toro Bull selection Index	118.3	Acc. 76.0
Indice Accr. Medio Giornaliero Growth Index	123.8	Acc. 71.0
Indice Muscolosità Muscling Index	104.7	Acc. 81.0

MORFOLOGIA / MORPHOLOGY

Indice Morfologia Morphology Index	109.7	Acc. 95.7
Indice Caratteri di Razza Breed Characters Index	130.9	Acc. 94.5
Indice Muscolosità Muscling Index	101.7	Acc. 95.9
Indice Dimensioni Dimensions Index	108.5	Acc. 96.3
Indice Arti e Struttura Feet & Legs Index	129.5	Acc. 93.2

DENNY

MATRICOLA / EAR TAG
 IT042990039300

DATA DI NASCITA
 DATE OF BIRTH
 06.12.2014

ALLEVATORE
 BREEDER
 Pirani Eugenio
 AN

Facilità Parto
Calving Ease



Val. Morfologica
Morphological
evaluation



Consanguineità
Consanguinity



GILDA

IT043990094818

PADRE / SIRE
ESCHIMESE
 IT043990063021

URAGANO D'AQUINO
 IT044990020015

OMBROSA
 IT043000065122

PERGOLO
 IT044990000251

LEONESSA
 IT061000004902

GIUFFO
 51MC131543

FIONDA
 IT043000056348

MADRE/ DAM
DRUPA
 IT043990061284

UFO
 IT043990031401

ZENGA
 IT043990041691

QUITO
 IT042990000012

POSTINA
 IT043000069161

RIO
 IT043990001454

NOLA
 IT043000051041

Certificato costruito sulla linea di Gomero, Denny è un soggetto con 86 punti alla valutazione morfologica con indici genetici molto equilibrati. Armonico, bilanciato, con tronco lungo e cilindrico ed una groppa ben impostata. In linea materna ci sono vacche morfologicamente molto corrette.

Certificate built on Gomero line, Denny is a subject with 86 points to the morphologic evaluation with very balanced breeding value index. He is harmonious and balanced with long and cylindrical body and well set rump. Very strong and correct dam blood lines.



CENTRO TORI
CHIACCHIERINI

Strada del Richiavo, 21/A
 Civitella d'Arna
 06134 Perugia - Italia

Tel. +39.075.602726
 Fax +39.075.602799

www.chiacchierini.it
 centrotori@chiacchierini.it
 Centro Tori Chiacchierini

Embryos ROMAGNOLA



PADRE / SIRE
LA VIOLA LIUTO
 ITO39666667073
 P.ti 88.0 IST 109.2

A68
 54RA109459
 P.ti 87.0 IST 98.3

BRUNA
 54FO120282
 P.ti 83.6 ISV 103.4

ZEUS
 54RA106651

ARCIA
 54RA107231

ELKER
 54FO106309

RAMONA
 54FO110684

PADRE / SIRE
LA VIOLA NOTTE
 ITO39666670560
 P.ti 86.0 ISV 110.1

LA VIOLA IDONE
 54RA111191
 P.ti 86.0 IST 96

LA VIOLA
 IT014RA121C047
 P.ti 83.0 ISV 106.1

VANO
 54BO107301

SOFIA
 54FO013598

PUPPO
 54RA108612

ZANZARA
 54RA107049

INDICI GENETICI / GENETIC INDEX

PERFORMANCE / PERFORMANCE

Indice Selezione Toro Bull selection Index	111.7	Acc. 57.0
Indice Accr. Medio Giornaliero Growth Index	106.2	Acc. 60.0
Indice Muscolosità Muscling Index	113.2	Acc. 55.0

MORFOLOGIA / MORPHOLOGY

Indice Morfologia Morphology Index	110.7	Acc. 65.7
Indice Caratteri di Razza Breed Characters Index	112.5	Acc. 63.8
Indice Muscolosità Muscling Index	111.4	Acc. 69.4
Indice Dimensioni Dimensions Index	109.1	Acc. 66.3
Indice Arti e Struttura Feet & Legs Index	111.2	Acc. 46.2

SACCO

MATRICOLA / EAR TAG
 ITO39990011920

DATA DI NASCITA
 DATE OF BIRTH
 14.07.2006

ALLEVATORE
 BREEDER
 La Viola sas di Graziani Mara
 RA

GIPA

IT040990086856
 P.ti 87.0

PADRE / SIRE
LA FATTORIA BRIDGE
 ITO39990030203
 P.ti 85.0 IST 118.1

LA FATTORIA VARENNE
 IT039990021870
 P.ti 90.0 IST 123.5

LA FATTORIA RONDINE
 IT039990006813
 P.ti 85.0 ISV 117.2

BOY
 I54RA107863

LA FATT. SBARAZZINA
 IT039990011278

VILLE UNITE NAVAHO
 IT039666669857

AMANDA
 I54RA107571

MADRE/ DAM
BOLLA DI PRATOCALCIO
 ITO40990064432
 P.ti 87.0 ISV 102.3

VILLE UNITE USERKAF
 IT039990019562
 P.ti 86.0 IST 89.3

TERZA
 IT040990028541
 P.ti 84.0 ISV 104.8

VILLE UNITE ORIONE
 IT039666673740

VILLE UNITE NIAGARA
 IT039666671883

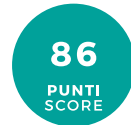
FARDINI RITMO
 IT040990017211

MALESTRA
 IT040000007779

Facilità Parto
Calving Ease



Val. Morfologica
Morphological
evaluation



Consanguineità
Consanguinity



Pedigree con la presenza di Liuto come padre e di vacche come SOFIA e RAMONA contraddistinguono questo riproduttore dell'allevamento La Viola, il quale presenta anche ottimi dati di performance.

Pedigree with Liuto father and cows like Sofia and Ramona in mother line. This bull from La Viola Farm has a very strong results at the Testing Station.



CENTRO TORI
CHIACCHIERINI

Strada del Richiavo, 21/A
 Civitella d'Arna
 06134 Perugia - Italia

Tel. +39.075.602726
 Fax +39.075.602799

www.chiacchierini.it
 centrotori@chiacchierini.it
 Centro Tori Chiacchierini

Embryos ROMAGNOLA



PADRE / SIRE
LA VIOLA LIUTO
 IT039666667073
 P.ti 88.0 IST 109.2

A68
 54RA109459
 P.ti 87.0 IST 98.3

BRUNA
 54FO120282
 P.ti 83.6 ISV 103.4

ZEUS
 54RA106651

ARGIA
 54RA107231

ELKER
 54FO106309

RAMONA
 54FO110684

PADRE / SIRE
LA VIOLA NOTTE
 IT039666670560
 P.ti 86.0 ISV 110.1

LA VIOLA IDONE
 54RA111191
 P.ti 86.0 IST 96

LA VIOLA
 IT014RA121C047
 P.ti 83.0 ISV 106.1

VANO
 54BO107301

SOFIA
 54FO013598

PUPU
 54RA108612

ZANZARA
 54RA107049

INDICI GENETICI / GENETIC INDEX

PERFORMANCE / PERFORMANCE

Indice Selezione Toro Bull selection Index	111.7	Acc. 57.0
Indice Accr. Medio Giornaliero Growth Index	106.2	Acc. 60.0
Indice Muscolosità Muscling Index	113.2	Acc. 55.0

MORFOLOGIA / MORPHOLOGY

Indice Morfologia Morphology Index	110.7	Acc. 65.7
Indice Caratteri di Razza Breed Characters Index	112.5	Acc. 63.8
Indice Muscolosità Muscling Index	111.4	Acc. 69.4
Indice Dimensioni Dimensions Index	109.1	Acc. 66.3
Indice Arti e Struttura Feet & Legs Index	111.2	Acc. 46.2

SACCO

MATRICOLA / EAR TAG
 IT039990011920

DATA DI NASCITA
 DATE OF BIRTH
 14.07.2006

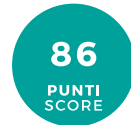
ALLEVATORE
 BREEDER

La Viola sas di Graziani Mara
 RA

Facilità Parto
Calving Ease



Val. Morfologica
Morphological
evaluation



Consanguineità
Consanguinity



INDIANA

IT039990046809
 P.ti 86.0

PADRE / SIRE
FARDINI RAPAL
 IT040990017244
 P.ti 85.0 IST 115.5

VILLE UNITE MANSO
 IT039666669847
 P.ti 92.0 IST 109.4

FARDINI NAVONA
 IT040500017430
 P.ti 88.0 ISV 110.5

VILLE UNITE CURU BOIS
 54RA110988

VILLE UNITE NFIABA
 154RA110480

IVAN
 54PS001696

CIVETTA
 54FO127396

MADRE/ DAM
UPEA
 IT039990017963
 P.ti 84.0 ISV 106.9

LA VIOLA MINO
 IT039666669162
 P.ti 84.0 IST 97.5

ROSA
 IT039990006175
 P.ti 84.0 ISV 110.4

DEDALO
 54RA109150

54RA109150

GIOSUÈ
 54RA110984

NERINA
 IT039000005409

Pedigree con la presenza di Liuto come padre e di vacche come SOFIA e RAMONA contraddistinguono questo riproduttore dell'allevamento La Viola, il quale presenta anche ottimi dati di performance.

Pedigree with Liuto father and cows like Sofia and Ramona in mother line. This bull from La Viola Farm has a very strong results at the Testing Station.



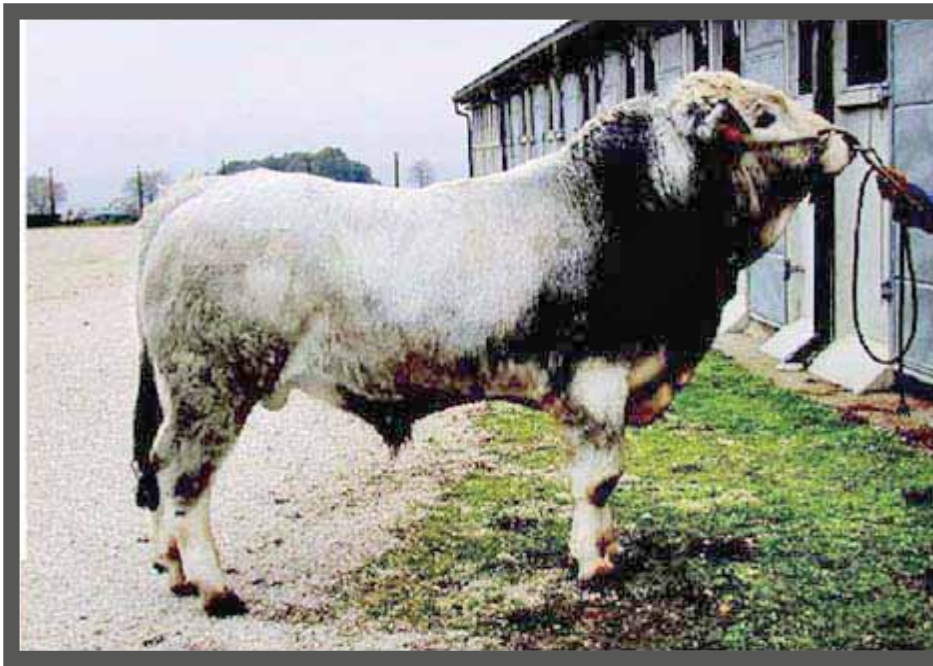
CENTRO TORI
CHIACCHIERINI

Strada del Richiavo, 21/A
 Civitella d'Arna
 06134 Perugia - Italia

Tel. +39.075.602726
 Fax +39.075.602799

www.chiacchierini.it
 centrotori@chiacchierini.it
 Centro Tori Chiacchierini

Embryos ROMAGNOLA



SEVERINO

MATRICOLA / EAR TAG
IT039990008023

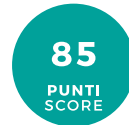
DATA DI NASCITA
DATE OF BIRTH
08.03.2006

ALLEVATORE
BREEDER
La Viola sas di Graziani Mara
RA

Facilità Parto
Calving Ease



Val. Morfologica
Morphological
evaluation



Consanguineità
Consanguinity



IT039990046810
P.ti 85.0

ILENIA

PADRE / SIRE

DODO
IT040990074844
P.ti 90.0 IST 93.2

MADRE/ DAM

DEA
IT039990033261
P.ti 85.0 ISV 117.6

ABERO
54FO123286
P.ti 84.5 IST 93.9

TIRRENIA
IT040990019891
P.ti 85.0 ISV 96.7

LA FATTORIA VARENNE
IT039990021870
P.ti 90.0 IST 123.5

ZITA
IT039990023895
P.ti 83.0 ISV 110.4

BOLERO
54FO107699

DORA
54FO104412

OMAR DELLA RADICE
IT040500017389

ERGONA
54FO133262

BOY
54RA107863

LA FATT. SBARAZZINA
IT039990011278

TITANO
IT039990014446

SIBILLA
IT039990011342

PADRE / SIRE

LA VIOLA LIUTO
IT039666667073
P.ti 88.0 IST 109.2

A68
54RA109459
P.ti 87.0 IST 98.3

BRUNA
54FO120282
P.ti 83.6 ISV 103.4

ZEUS
54RA106651

ARGIA
54RA107231

ELKER
54FO106309

RAMONA
54FO110684

PADRE / SIRE

LA VIOLA ITACA
IT014RA121C051
P.ti 88.0 ISV 116.8

VANO
54BO107301
P.ti 85.2 IST 108.7

AMANDA
54RA107584
P.ti 90.0 ISV 111.2

RAMSES
54FO007437

ROGA
54BO103931

USIGNOLO
54BO105495

LIRA
54FO115326

Nel pedigree ci sono vacche molto lattifere come RAMONA e ROGA. Toro molto muscoloso e con ottima pigmentazione.

In Severino's Pedigree there are many cows with good udder. This bull has a strong muscle development and breed traits.



CENTRO TORI
CHIACCHIERINI

Strada del Richiavo, 21/A
Civitella d'Arna
06134 Perugia - Italia

Tel. +39.075.602726
Fax +39.075.602799

www.chiacchierini.it
centrotori@chiacchierini.it
Centro Tori Chiacchierini

Embryos MAREMMANA



PADRE / SIRE
RIMININO 09/93
 55VT101852
 P.ti 84.7 IST 92.9

MADRE/ DAM
4/86
 55R.102327
 P.ti 84.0

BACCANO
 55VT100546
 P.ti 85.4 IST 96.0

85/7
 55VT100295
 P.ti 84.0

URLO
 55GR100029

IDRA
 55VT001203

55VT 2464

IMPLORATA
 55VT001351

TONINO
 55LT000160
 P.ti 00.0 IST 76.1

19/79
 55GR003135
 P.ti 80.0

ORLANDO
 55LT 406

GIULIANA
 55LT 155

GELOSO
 55GR000239

FAUNA
 55GR050083

AFFINITÀ

IT056990108984
 P.ti 85

PADRE / SIRE
UNNO CASTELPORZIANO
 IT058990128404
 P.ti 85.0 IST 112.1

PESCHIO
 IT056000090971
 P.ti 87.0 IST 110.7

LUCADE 01/99
 IT058000100207
 P.ti 85.0

01/3
 IT056000026575

97/27
 55VT102778

FRONTONE
 55GR104748

FARE 13/96
 55R.107661

MADRE/ DAM
RAMONA
 IT056990013341
 P.ti 85.0

G40
 IT058000403498
 P.ti 83.0 IST 97.7

NINETTA DELL'ALBERESE
 IT053000616383
 P.ti 87.0

F.M.
 55R.106150

H24
 55R.101894

FAUNO 2 25/96
 55R.107560

GRANDINE
 55GR104838

Discendente della linea LUGANO , è un soggetto lungo e con buoni diametri trasversali. Questo toro è stato sottoposto a performance test con buoni risultati.

This bull has Lugano on the back side. It is a very trunk lenght and a good transversal width. This bull was submitted at the testing station with good results.

INDICI GENETICI / GENETIC INDEX

PERFORMANCE / PERFORMANCE

Indice Selezione Toro Bull selection Index	86.7	Acc. 75.0
Indice Accr. Medio Giornaliero Growth Index	86.4	Acc. 77.0

MORFOLOGIA / MORPHOLOGY

Indice Caratteri di Razza Breed Characters Index	87.3	Acc. 68.5
Indice Muscolosità Muscling Index	91.6	Acc. 71.9
Indice Dimensioni Dimensions Index	100.8	Acc. 64.5
Indice Arti e Struttura Feet & Legs Index	94.2	Acc. 64.5

FARIDE

MATRICOLA / EAR TAG
 55R.107564

DATA DI NASCITA
 DATE OF BIRTH
 31.01.1996

ALLEVATORE
 BREEDER
 Tenuta di Castelporziano
 RM

Facilità Parto
Calving Ease



Val. Morfologica
Morphological
evaluation



Consanguineità
Consanguinity



CENTRO TORI
CHIACCHIERINI

Strada del Richiavo, 21/A
 Civitella d'Arna
 06134 Perugia - Italia

Tel. +39.075.602726
 Fax +39.075.602799

www.chiacchierini.it
 centrotori@chiacchierini.it
 Centro Tori Chiacchierini

Embryos MAREMMANA



PADRE / SIRE
URANIO DELL'ALBERESE
 IT053990054507
 P.ti 83.0 IST 94.5

RICAMO DELL'ALBERESE
 IT053990025525
 P.ti 86.0 IST 104.2

MATITA
 IT053000611333
 P.ti 85.0

NETTUNO
 IT053000616309
FORMICA
 55GR104758

FLORIO
 55GR104543
FIGIELLA
 55GR104542

MADRE/ DAM
AMARA DELL'ALBERESE
 IT053990083280
 P.ti 85.0

PASTORE
 IT053000626840
 P.ti 85.0 IST 120.1

OSSUTA DELL'ALBERESE
 IT053000624577
 P.ti 79.0

ISMENJO CASTELPORZIANO
 IT091RM402C043

ASTIOSA
 55GR103444

MAGGIOLINO
 IT053000603314
FORFORA
 55GR104814

INDICI GENETICI / GENETIC INDEX

PERFORMANCE / PERFORMANCE

Indice Selezione Toro Bull selection Index	104.7	Acc. 74.0
Indice Accr. Medio Giornaliero Growth Index	102.2	Acc. 76.0

MORFOLOGIA / MORPHOLOGY

Indice Caratteri di Razza Breed Characters Index	92.2	Acc. 44.1
Indice Muscolosità Muscling Index	98.1	Acc. 46.8
Indice Dimensioni Dimensions Index	88.7	Acc. 41.5
Indice Arti e Struttura Feet & Legs Index	113.8	Acc. 44.5

IBISCO

MATRICOLA / EAR TAG
 IT053990155017

DATA DI NASCITA
 DATE OF BIRTH
 03.04.2018

ALLEVATORE
 BREEDER
 Terre Regionali Toscane
 GR

BRISCOLA

IT056990122823
 P.ti 86.0

PADRE / SIRE
VISCONTE
 IT056990073466
 P.ti 84.0 IST 97.3

QUESITO
 IT056990012299
 P.ti 86.0 IST 94.4

PAVIA DELL'ALBERESE
 IT053000624614
 P.ti 87.0

99/4
 55VT102986

64/20
 55VT102061

LEONE
 IT053000603241
FRANCA
 55GR104996

MADRE/ DAM
TORCIA DELL'ALBERESE
 IT053990045096
 P.ti 86.0

MACIGNO
 IT053000603309
 P.ti 84.0 IST 91.8

MALIZIA
 IT053000603331
 P.ti 87.0

FELINO
 55GR104739

BRASILIA
 55GR103737

FLORIO
 55GR104543
FESSURA
 55GR104784

Facilità Parto
Calving Ease



Val. Morfologica
Morphological
evaluation



Consanguineità
Consanguinity



Pedigree di IBISCO è basato su linee Alberese e Castelporziano e la madre discende dalla linea di LUGANO. Toro lungo con arti corretti con un accrescimento medio giornaliero che sfiora i 1700gr/g.

The pedigree is based on Alberese and Castelporziano lines and the mother has Lugano on the pedigree too. Ibisco has a very correct legs and an average daily gain reached 1.700 gr/d



CENTRO TORI
CHIACCHIERINI

Strada del Richiavo, 21/A
 Civitella d'Arna
 06134 Perugia - Italia

Tel. +39.075.602726
 Fax +39.075.602799

www.chiacchierini.it
 centrotori@chiacchierini.it
 Centro Tori Chiacchierini



CENTRO TORI CHIACCHIERINI

PERUGIA

Strada del Richiavo, 21/A - Civitella d'Arna - 06134 Perugia - Italia
Tel. **+39.075.602726** - Fax **+39.075.602799**
www.chiacchierini.it | centrotori@chiacchierini.it | Centro Tori Chiacchierini

