

# FARIDE

» **MATRICOLA / EAR TAG**  
55R.107564

**DATA DI NASCITA / DATE OF BIRTH**  
31.01.1996

**ALLEVATORE / BREEDER**  
Tenuta di Castelporziano - RM

## MAREMMANA

### INDICI GENETICI / GENETIC INDEX

#### PERFORMANCE / PERFORMANCE

<b>Indice Selezione Toro</b> Bull Selection Index	<b>85.1</b>	Acc. 75.0
<b>Indice Accr. Medio Giorn.</b> Growth Index	<b>85.2</b>	Acc. 77.0
<b>Indice Musc. Performance</b> Muscle development Perf.		

#### MORFOLOGIA / MORPHOLOGY

<b>Indice Morfologia</b> Morphology Index		
<b>Indice Caratteri di Razza</b> Breed Traits Index	<b>84.4</b>	Acc. 70.7
<b>Indice Muscolosità</b> Muscle development Index	<b>90.1</b>	Acc. 74.4
<b>Indice Dimensioni</b> Body size index	<b>97.0</b>	Acc. 67.0
<b>Indice Arti e Struttura</b> Structure and Legs Index	<b>92.0</b>	Acc. 67.0

#### DATI RIPRODUTTIVI / REPRODUCTIVE DATA

<b>Indice Età al primo parto</b> First calving index	<b>93.9</b>	Acc. 80.6
<b>Indice Interparto</b> Intercalving Period Index	<b>106.0</b>	Acc. 70.9

#### DATI MACELLAZIONE / SLAUGHTER DATA

<b>Indice Età alla macellazione</b> Slaughter Age Index	<b>101.1</b>	Acc. 80.2
<b>Acc. giornaliero in Carcassa</b> Daily carcass growth index	<b>92.2</b>	Acc. 57.2

#### CAPACITÀ MATERNA / MATERNAL CAPACITY

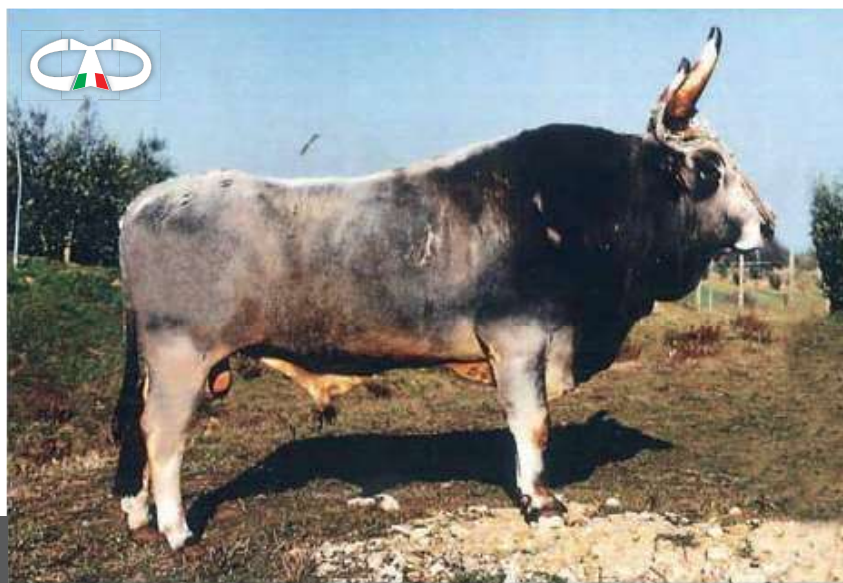
<b>Indice capacità materna</b> Maternal Capacity Index	<b>96.5</b>	Acc. 28.0
<b>Indice volume mammella</b> Udder Volume Index	<b>96.5</b>	Acc. 28.0
<b>Indice produzione latte</b> Milk production index	<b>96.5</b>	Acc. 28.0

#### TEMPERAMENTO / DISPOSITION

<b>Indice temperamento</b> Disposition index		
---	--	--

#### LONGEVITÀ / LONGEVITY

<b>Indice longevità</b> Longevity index	<b>91.3</b>	Acc. 80.1
--	-------------	-----------



#### PADRE / SIRE

**RIMININO** P.ti 84.7  
55VT101852

**BACCANO** P.ti 85.4  
55VT100546

**85/7** P.ti 84.0  
55VT100295

**URLO**  
55GR100029

**IDRA**  
55VT001203  
55VT2464

**IMPLORATA**  
55VT001351

#### MADRE / DAM

**4/86** P.ti 84.4  
55R.102327

**TONINO**  
55LT000160

**19/79** P.ti 80  
55GR003135

**ORLANDO**  
55LT406

**GIULIANA**  
55LT155

**GELOSO**  
55GR000239

**FAUNA**  
55GR050083

### PERFORMANCE TEST

**AMG Pre-Performance** **0.000**

**AMG Performance** **1.298**

**Peso a 365 gg / Weight to 365 days** **444.3 kg**

### FACILITÀ DI PARTO

	N. osserv.	Parti spon.	Parti assis.	Parti cesa.	Senza nota
Primipare	55	96.4	0.0	0.0	3.6
Pluripare	133	97.0	2.3	0.0	0.8

Caratteri di razza e dimensioni sono tipiche di Faride, uno dei primi tori sottoposti a performance test. Molto buono il suo sviluppo muscolare.

Breed traits and body size are typical from Faride. One of the first bull submitted at performance test. Great muscle development.



**Facilità Parto**  
Calving Ease

**84**  
PUNTI  
SCORE

**Val. Morfologica**  
Morphological  
evaluation

**0.467**

**Consanguineità**  
Ar.

**89**

**Lar. Musello**  
Muzzle Widht

**89.1**

**Ad. Pascolo**  
Grazing  
Behaviour