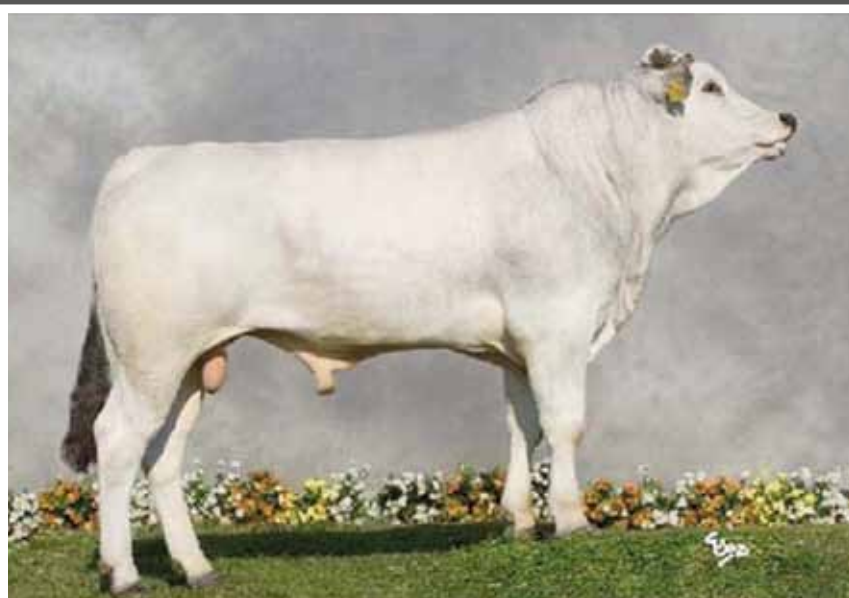


# REMO

» MATRICOLA / EAR TAG  
IT052990011259

DATA DI NASCITA / DATE OF BIRTH  
10.07.2005

ALLEVATORE / BREEDER  
Az. Ag. Palazzi di Nardi E. - SU



## CHIANINA

### INDICI GENETICI / GENETIC INDEX

#### PERFORMANCE / PERFORMANCE

Indice Selezione Toro Bull selection Index	<b>105.5</b>	Acc. 79.0
Indice Accr. Medio Giornaliero Growth Index	<b>101.6</b>	Acc. 73.0
Indice Muscolosità Muscling Index	<b>107.6</b>	Acc. 85.0

#### MORFOLOGIA / MORPHOLOGY

Indice Morfologia Morphology Index	<b>120.3</b>	Acc. 93.6
Indice Caratteri di Razza Breed Characters Index	<b>124.1</b>	Acc. 94.3
Indice Muscolosità Muscling Index	<b>114.0</b>	Acc. 94.7
Indice Dimensioni Dimensions Index	<b>121.6</b>	Acc. 95.1
Indice Arti e Struttura Feet & Legs Index	<b>124.8</b>	Acc. 87.9

#### DATI RIPRODUTTIVI / REPRODUCTIVE DATA

Indice Età al primo parto Index of age at the first birth	<b>116.9</b>	Acc. 96.8
Indice Interparto Interparto Index	<b>136.2</b>	Acc. 91.5

#### DATI MACELLAZIONE / SLAUGHTER DATA

Indice Età alla macellazione Index of age at slaughter	<b>104.2</b>	Acc. 99.2
Acc. giornaliero in Carcassa Daily growth in Carcass Index	<b>101.8</b>	Acc. 99.5
Indice Capacità materna Maternal Capacity Index	<b>111.9</b>	Acc. 80.0
Indice Temperamento Temperament Index	<b>98.6</b>	Acc. 00.0

#### PADRE / SIRE

**LIO DI MARIA BIANCA** P.ti 90  
IT050000200158

EMAN P.ti 84.2  
52LI106167

FRANCA P.ti 85  
52PI108269

ESCO  
52PG116370  
ERUOPA  
52LI102609

GHIOTTO DELLA F.  
52PG123060  
GINA  
52PI105394

#### MADRE / DAM

**DARADIBA** P.ti 89  
52SI1130435

IOVOSO P.ti 88  
52SI122960

FARADIBA P.ti 83.8  
52SI116715

DISTICO  
52SI113304  
DOVASA  
52SI112457

URPINO  
52SI020702  
CARMINA  
52SI109937

### PERFORMANCE TEST

AMG Pre-Performance	<b>1.331</b>
AMG Performance	<b>1.670</b>
Peso a 365 gg / Weight to 365 days	<b>594.4 kg</b>

**1° PER INDICE CAPACITÀ MATERNA**  
1<sup>TH</sup> FOR MATERNAL CAPACITY INDEX

**1° PER INDICE INTERPARTO**  
1<sup>TH</sup> FOR CALVING INDEX

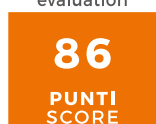
Soggetto vigoroso, di grande taglia, Remo è un figlio del grande Lio con madre Iovoso - Urpino. I suoi bilanciati risultati in test e la presenza nel pedigree delle linee di Esco e Urpino sono una garanzia di successo per questo giovane riproduttore, Consigliato su tutte le linee derivanti da Zuvello (Eugenio, Fanfullo, Falorno, Ianto).

Extremely vigorous and big framed, Remo is a son of the great Lio out of a Iovoso dam. His balanced test data and the presence in the pedigree of the lines Esco and Urpino are a guarantee of success for this young reproducer. We suggest him on all Zuvello sire lines (Eugenio, Fanfullo, Falorno, Ianto).

Facilità Parto  
Calving Ease



Val. Morfologica  
Morphological evaluation



Consanguineità  
Consanguinity



CENTRO TORI  
CHIACCHIERINI

Strada del Richiavo, 21/A  
Civitella d'Arna  
06134 Perugia - Italia

Tel. +39.075.602726  
Fax +39.075.602799

www.chiacchierini.it  
centrotori@chiacchierini.it  
Centro Tori Chiacchierini