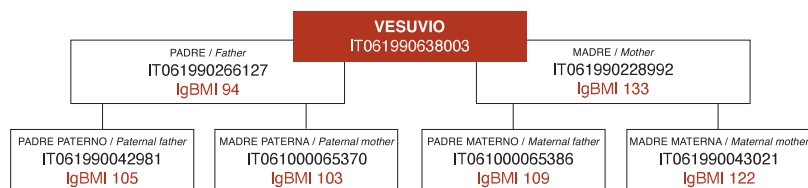


VESUVIO

Allevatore / Breeder: **SOC. AGR. VOLTURNO S.S.**



| | 0 | 20 | 40 | 60 | 80 | |
|-------------------------------------|---|----|----|----|----|-----------|
| Statura / Height | | | | | | 29 |
| Forza vigore / Strength & Firmness | | | | | | 32 |
| Angolosità / Angularity | | | | | | 33 |
| Alt. torace / Chest eight and depth | | | | | | 31 |
| Linea dorsale / Dorsal line | | | | | | 17 |
| Lung. tornco / Torso length | | | | | | 39 |
| Lung. groppa / Back length | | | | | | 40 |
| Angolo grop. / Back angle | | | | | | 20 |
| Larg. ilei / Ilium width | | | | | | 38 |
| Larg. ischi. / Ischium width | | | | | | 33 |
| Larg. coxo-fem. / Hip region width | | | | | | 27 |
| Ang. garretto / Hock angle | | | | | | 29 |
| Forza pastoaia / Pasterns strength | | | | | | 15 |
| Altezza talloni / Heel height | | | | | | 14 |

ITALIA

Straordinario fuori linea della Soc. Agr. Volturmo, è dotato di eccellente morfologia, forte sugli arti, impeccabile nella struttura e con evidenti caratteri lattiferi. La madre ha prodotto oltre 3700 kg, con ottimi titoli di grasso e proteine.

ENGLISH

Extraordinary out-cross of the Soc. Agr. Volturmo with excellent morphology, strong on the legs, impeccable in structure and with evident dairy characters. The mother produced over 3700 kg, with excellent fat and protein content.

ESPAÑOL

Extraordinario fuera de línea de Soc. Agr. Volturmo, está dotado de una excelente morfología, fuerte en las extremidades, impecable en la estructura y con evidentes caracteres lechosos. La madre produjo más de 3700 kg, con excelentes títulos de grasa y proteínas.

PRODUZIONE / Production

| | |
|------------------------------------|--------------|
| IgBMI | 112 |
| Acc. IgBMI / IgBMI relial % | 91 |
| Latte kg / Milk kg | -52 |
| Acc. latte / Milk reliab. % | 91 |
| Figlie / Daughters | 61 |
| N° lattazioni / Lact. number | 90 |
| Aziende / Herds | 17 |
| Indice resa / Yield index | -2,68 |
| Figlie valutate / Daugh. evaluated | 36 |
| Az. valutate / Farm evaluated | 11 |

QUALITÀ LATTE / Milk qualities

| | |
|--------------------------|--------------|
| Proteine % / Protein % | -0,02 |
| Proteine kg / Protein kg | -3 |
| Grasso % / Fat % | -0,12 |
| Grasso kg / Fat kg | -5 |

CONFORMAZIONE / Conformation

| | |
|--------------------------------------|-------------|
| Arti & Piedi / Feet & Legs comp. | 3,92 |
| Acc. arti & piedi / Feet & Legs rel. | 70 |
| App. mammario / Udder comp. | 0,65 |
| Acc. app. mamm. / Udder comp. rel. | 81 |

CARAT. INDIVIDUALI / Individual type traits

| | |
|----------------------------------|-----------|
| Punteggio generale / Final score | 83 |
| Struttura / Body composition | 83 |
| Arti & Piedi / Feet & Legs | 78 |

| LATTAZIONI DELLA MADRE / Lactations of mother | | | | | | | |
|---|--------------|------------|-------------|------------|------------|------------|------------|
| N. lat | Età | GG | Latte | Gr% | Kg | Pr% | Kg |
| 01 | 03/02 | 270 | 3139 | 8,7 | 273 | 4,6 | 147 |
| 02 | 05/05 | 270 | 3388 | 8,1 | 277 | 4,5 | 155 |
| 03 | 06/11 | 270 | 3750 | 7,6 | 285 | 4,4 | 168 |
| 04 | 08/09 | 270 | 3656 | 8,3 | 306 | 4,5 | 165 |
| 05 | 10/03 | 244 | 3077 | 7,9 | 246 | 4,6 | 144 |
| 06 | 11/03 | 270 | 3413 | 7,9 | 272 | 4,7 | 162 |

FUORILINEA

