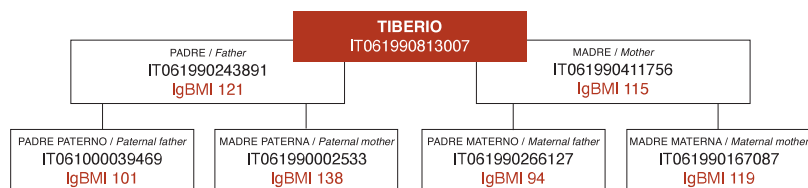


# TIBERIO

Allevatore / Breeder: **SOC. AGR. VOLTURNO S.S.**



	0	20	40	60	80	
Statura / Height						<b>23</b>
Forza vigore / Strength & Firmness						<b>32</b>
Angolosità / Angularity						<b>22</b>
Alt. torace / Chest eight and depth						<b>26</b>
Linea dorsale / Dorsal line						<b>25</b>
Lung. tornco / Torso length						<b>33</b>
Lung. groppa / Back length						<b>25</b>
Angolo grop. / Back angle						<b>15</b>
Larg. ilei / Ilium width						<b>26</b>
Larg. ischi. / Ischium width						<b>22</b>
Larg. coxo-fem. / Hip region width						<b>28</b>
Ang. garretto / Hock angle						<b>25</b>
Forza pastoaia / Pasterns strength						<b>28</b>
Altezza talloni / Heel height						<b>25</b>

## ITALIA

Nuovo promettente fuori linea dell'Az. Agricola Volturmo vede la madre produrre 3700 Kg e 4088 Kg rispettivamente in prima e terza lattazione. Caratteri ereditati da questo interessante soggetto caratterizzato da un elevato indice latte pari a 495, dato confermato dall'indice pedigree e IBMI pari a 114. Soggetto dalle elevate produzioni e ottima morfologia.

## ENGLISH

A promising new off-line from Az. Agricola Volturmo sees the mother producing 3700 Kg and 4088 Kg respectively in first and third lactation. Characteristics inherited from this interesting subject characterized by a high milk index equal to 495, data confirmed by the pedigree index and IBMI equal to 114. Subject with high production and excellent morphology.

## ESPAÑOL

La nueva y prometedor fuera de línea del Az. Agricola Volturmo ve a la madre producir 3700 Kg y 4088 Kg respectivamente en la primera y tercera lactancia. Caracteres heredados de este interesante tema caracterizados por un alto índice de leche igual a 495, datos confirmados por el índice de pedigree y un IBMI igual a 114. Sujeto con alta producción y excelente morfología.

LATTAZIONI DELLA MADRE / Lactations of mother							
N. lat	Età	GG	Latte	Gr%	Kg	Pr%	Kg
01	03/01	270	3704	7,2	268	4,2	157
02	04/06	270	3685	8,5	314	4,4	165
03	07/00	270	4088	8,2	338	4,2	182
04	07/01	248	3471	8,1	282	4,3	152
05	02/05	242	4121	8,1	334	4,3	179
06	09/00	266	3743	7,2	271	4,3	161
07	09/11	270	3628	7,3	265	4,3	156

## PRODUZIONE / Production

IgBMI	<b>112</b>
Acc. IgBMI / IgBMI reliab. %	<b>65</b>
Latte kg / Milk kg	<b>356</b>
Acc. latte / Milk reliab. %	<b>65</b>
Figlie / Daughters	<b>0</b>
N° lattazioni / Lact. number	<b>0</b>
Aziende / Herds	<b>0</b>
Indice resa / Yield index	<b>-4,47</b>
Figlie valutate / Daugh. evaluated	<b>0</b>
Az. valutate / Farm evaluated	<b>0</b>

## QUALITÀ LATTE / Milk qualities

Proteine % / Protein %	<b>0,07</b>
Acc. proteine / Protein % reliab.	<b>65</b>
Grasso % / Fat %	<b>-0,24</b>
Acc. grasso / Fat % reliab.	<b>65</b>

## CONFORMAZIONE / Conformation

Arti & Piedi / Feet & Legs comp.	<b>1,81</b>
Acc. arti & piedi / Feet & Legs rel.	<b>46</b>
App. mammario / Udder comp.	<b>0,36</b>
Acc. app. mamm. / Udder comp. rel.	<b>55</b>

## CARAT. INDIVIDUALI / Individual type traits

Punteggio generale / Final score	<b>82</b>
Struttura / Body composition	<b>82</b>
Arti & Piedi / Feet & Legs	<b>80</b>

FUORILINEA

