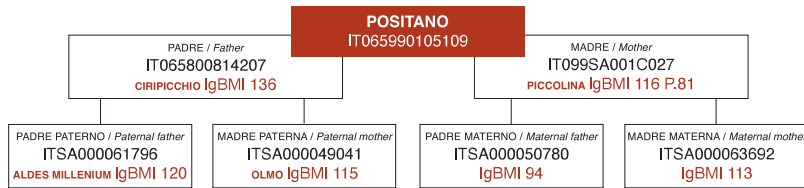


POSITANO

Allevatore / Breeder: **AZ. AGR. MORESE S.S.**



	0	20	40	60	80	
Statura / Height						47
Forza vigore / Strength & Firmness						41
Angolosità / Angularity						21
Alt. torace / Chest eight and depth						40
Linea dorsale / Dorsal line						21
Lung. torco / Torso length						48
Lung. groppa / Back length						37
Angolo grop. / Back angle						27
Larg. ilei / Ilium width						41
Larg. ischi. / Ischium width						40
Larg. coxo-fem. / Hip region width						28
Ang. garretto / Hock angle						27
Forza pastoaia / Pasterns strength						30
Altezza talloni / Heel height						31

PRODUZIONE / Production	
IgBMI	127
Acc. IgBMI / IgBMI relial %	98
Latte kg / Milk kg	-44
Acc. latte / Milk reliab. %	98
Figlie / Daughters	138
N° lattazioni / Lact. number	382
Aziende / Herds	41
Indice resa / Yield index	13,91
Figlie valutate / Daugh. evaluated	108
Az. valutate / Farm evaluated	29

ITALIA

Ottimo figlio di CIRIPICCHIO che esprime un perfetto equilibrio tra produzione e morfologia, positivo in tutti i caratteri spicca per l'elevato indice IgBMI e la percentuale di proteina. 4° Toro per indice di resa. Con le sue 129 figlie rappresenta un riproduttore di sicuro successo.

ENGLISH

Excellent son of CIRIPICCHIO that expresses a perfect balance between production and morphology, positive in all characters stands out for the high IgBMI index and the percentage of protein. 4th Bull by yield index. With its 129 daughters it represents a very successful breeder.

ESPAÑOL

Óptimo hijo de CIRIPICCHIO que expresa un perfecto equilibrio entre producción y morfología, positivo en todos los caracteres destaca por el elevado índice IgBMI y el porcentaje de proteína. 4° Búfalo por índice de rendimiento. Con sus 129 hijas representa un reproductor de éxito.

QUALITÀ LATTE / Milk quality	
Proteine % / Protein %	0,20
Proteine kg / Protein kg	4
Grasso % / Fat %	0,51
Grasso kg / Fat kg	10

CONFORMAZIONE / Conformation	
Arti & Piedi / Feet & Legs comp.	1,04
Acc. arti & piedi / Feet & Legs rel.	89
App. mammario / Udder comp.	0,09
Acc. app. mamm. / Udder comp. rel.	94

CARAT. INDIVIDUALI / Individual type traits	
Punteggio generale / Final score	86
Struttura / Body composition	86
Arti & Piedi / Feet & Legs	84

LATTAZIONI DELLA MADRE / Lactations of mother							
N. lat	Età	GG	Latte	Gr%	Kg	Pr%	Kg
01	02/06	270	2560	9,5	243	4,7	121
02	03/07	270	2629	8,0	209	4,8	126
03	05/00	270	3553	6,6	236	4,5	159
04	06/02	270	3168	8,6	271	4,7	148
05	07/02	270	3236	7,5	244	4,5	147
06	08/04	270	3143	7,9	247	4,7	149
07	09/05	270	3702	8,5	313	4,8	177
08	11/01	270	3298	8,8	289	4,5	147
09	11/01	270	3298	8,8	289	4,5	147

4° toro per indice resa
4th bull for yield index

5° toro per % proteine
5th bull for protein %

6° toro per % grasso
6th bull for % fat

