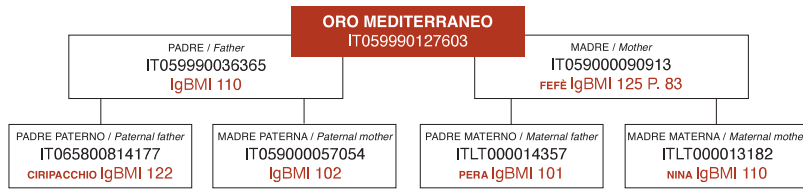


ORO MEDITERRANEO

Allevatore / Breeder: **AZ. AGR. CASABIANCA S.R.L.**



	0	20	40	60	80	
Statura / Height						31
Forza vigore / Strength & Firmness						36
Angolosità / Angularity						28
Alt. torace / Chest eight and depth						27
Linea dorsale / Dorsal line						23
Lung. torncò / Torso length						31
Lung. groppa / Back length						28
Angolo grop. / Back angle						22
Larg. ilei / Ilium width						25
Larg. ischi. / Ischium width						33
Larg. coxo-fem. / Hip region width						24
Ang. garretto / Hock angle						21
Forza pastoia / Pasterns strength						34
Altezza talloni / Heel height						37

PRODUZIONE / Production	
IgBMI	120
Acc. IgBMI / IgBMI relial %	98
Latte kg / Milk kg	-36
Acc. latte / Milk reliab. %	98
Figlie / Daughters	114
N° lattazioni / Lact. number	315
Aziende / Herds	31
Indice resa / Yield index	7,38
Figlie valutate / Daugh. evaluated	94
Az. valutate / Farm evaluated	23

ITALIA

Toro dell'allevamento Casabianca che abbina morfologia alle ottime capacità produttive della madre FEFÉ che ha prodotto più lattazioni prossime ai 4000 kg e tutte con alte percentuali di proteine e di grassi. Soggetto dotato di ottimi caratteri lattiferi e correttezza degli arti con particolare attitudine alla produzione sia di grandi quantità di latte che di qualità.

ENGLISH

Bull coming from the breeding farm Casabianca that combines morphology to the excellent productive capacities of the mother FEFÉ that has produced more lactations close to 4000 kg and all with high percentages of proteins and fats. Subject with excellent dairy characters and correctness of the arts with aptitude for the production of both large quantities of milk and quality.

ESPAÑOL

Búfalo de la cría Casabianca que combina morfología con las óptimas capacidades productivas de la madre FEFÉ que ha producido más lactancias próximas a los 4000 kg y todas con altos porcentajes de proteínas y de grasas. Sujeto dotado de óptimos caracteres lácteos y corrección de las extremidades con particular aptitud a la producción tanto de grandes cantidades de leche como de calidad.

QUALITÀ LATTE / Milk quality	
Proteine % / Protein %	0,09
Proteine kg / Protein kg	1
Grasso % / Fat %	0,43
Grasso kg / Fat kg	9

CONFORMAZIONE / Conformation	
Arti & Piedi / Feet & Legs comp.	-0,52
Acc. arti & piedi / Feet & Legs rel.	88
App. mammario / Udder comp.	1,54
Acc. app. mamm. / Udder comp. rel.	94

CARAT. INDIVIDUALI / Individual type traits	
Punteggio generale / Final score	84
Struttura / Body composition	83
Arti & Piedi / Feet & Legs	85

LATTAZIONI DELLA MADRE / Lactations of mother							
N. lat	Età	GG	Latte	Gr%	Kg	Pr%	Kg
01	03/01	270	2927	9,0	262	5,1	148
02	04/01	270	4128	7,9	326	4,7	198
03	05/03	270	3688	9,1	334	4,8	177
04	06/02	270	3990	8,2	328	4,5	178
05	07/04	270	3510	10,1	355	4,7	164
06	08/04	270	3641	8,1	295	4,6	167
07	09/04	270	3255	10,0	327	4,6	149
08	11/01	270	3067	8,1	248	4,7	144

TORO COMPLETISSIMO

7° toro per % grasso
7th bull for % fat

FUORILINEA

