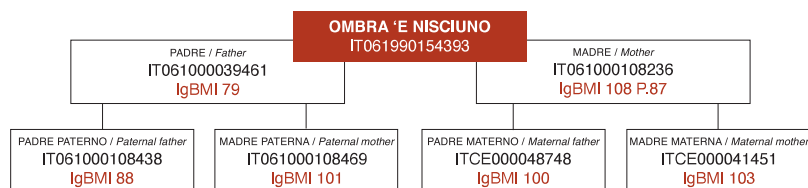


OMBRA 'E NISCIUNO

Allevatore / Breeder: **SOC. AGR. DESIDERI GAVEGLIO**



	0	20	40	60	80	
Statura / Height						33
Forza vigore / Strength & Firmness						34
Angolosità / Angularity						17
Alt. torace / Chest eight and depth						29
Linea dorsale / Dorsal line						18
Lung. tornco / Torso length						30
Lung. groppa / Back length						30
Angolo grop. / Back angle						20
Larg. ilei / Ilium width						33
Larg. ischi. / Ischium width						36
Larg. coxo-fem. / Hip region width						27
Ang. garretto / Hock angle						19
Forza pastoia / Pasterns strength						14
Altezza talloni / Heel height						12

PRODUZIONE / Production	
IgBMI	95
Acc. IgBMI / IgBMI reliab. %	99
Latte kg / Milk kg	657
Acc. latte / Milk reliab. %	99
Figlie / Daughters	288
N° lattazioni / Lact. number	845
Aziende / Herds	49
Indice resa / Yield index	-23,28
Figlie valutate / Daugh. evaluated	236
Az. valutate / Farm evaluated	35

ITALIA

Fuori linea molto produttivo adatto per tutti gli allevamenti. Grazie alla dedizione dell'Azienda Desideri disponibile a tutti grazie alla fecondazione artificiale. OMBRA spicca per la sua elevatissima produzione sostenuta da una buona struttura e morfologia.

ENGLISH

Outcross bull very productive and suitable for all farms. Thanks to the dedication of Desideri breeding farm its available to everyone thanks to artificial insemination. OMBRA stands out for its very high production supported by a good structure and morphology.

ESPAÑOL

Fuera de línea muy productivo adecuado para todas las granjas. Gracias a la dedicación de la ganadería Desideri disponible para todos gracias a la fecundación artificial. OMBRA destaca por su altísima producción sostenida por una buena estructura y morfología.

QUALITÀ LATTE / Milk qualities	
Proteine % / Protein %	-0,32
Proteine kg / Protein kg	20
Grasso % / Fat %	-1,00
Grasso kg / Fat kg	21

CONFORMAZIONE / Conformation	
Arti & Piedi / Feet & Legs comp.	-0,32
Acc. arti & piedi / Feet & Legs rel.	94
App. mammario / Udder comp.	2,45
Acc. app. mamm. / Udder comp. rel.	97

CARAT. INDIVIDUALI / Individual type traits	
Punteggio generale / Final score	82
Struttura / Body composition	84
Arti & Piedi / Feet & Legs	76

LATTAZIONI DELLA MADRE / Lactations of mother							
N. lat	Età	GG	Latte	Gr%	Kg	Pr%	Kg
01	02/06	270	2560	9,5	243	4,7	121
02	03/07	270	2629	8,0	209	4,8	126
03	05/00	270	3553	6,6	236	4,5	159
04	06/02	270	3168	8,6	271	4,7	148
05	07/02	270	3236	7,5	244	4,5	147
06	08/04	270	3143	7,9	247	4,7	149
07	09/05	270	3702	8,5	313	4,8	177
08	11/01	270	3298	8,8	289	4,5	147

7° toro per kg latte
7th bull for milk kg

8° toro per app. mammario
8th bull for udder conf.

FUORILINEA

