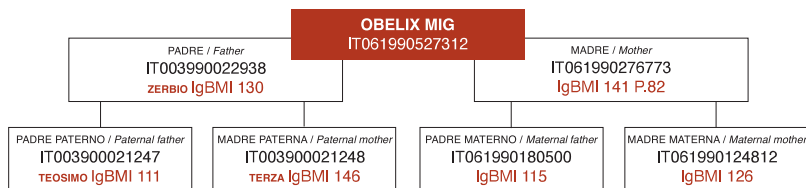


# OBELIX MIG

Allevatore / Breeder: **AZ. AGRICOLA MIGLIACCIO GIOACCHINO**



	0	20	40	60	80	
Statura / Height						<b>43</b>
Forza vigore / Strength & Firmness						<b>42</b>
Angolosità / Angularity						<b>34</b>
Alt. torace / Chest eight and depth						<b>35</b>
Linea dorsale / Dorsal line						<b>23</b>
Lung. tornco / Torso length						<b>42</b>
Lung. groppa / Back length						<b>42</b>
Angolo grop. / Back angle						<b>28</b>
Larg. ilei / Ilium width						<b>39</b>
Larg. ischi. / Ischium width						<b>31</b>
Larg. coxo-fem. / Hip region width						<b>29</b>
Ang. garretto / Hock angle						<b>27</b>
Forza pastoaia / Pasterns strength						<b>17</b>
Altezza talloni / Heel height						<b>20</b>

## ITALIA

Strepitoso figlio di ZERBIO proveniente dall'ALLEVAMENTO MIGLIACCIO in grado di unire la capacità produttiva paterna con la robustezza e la correttezza morfologica della linea materna. La madre (az. H066) 82 p.ti alla valutazione e 82 punti all'apparato mammario ha prodotto 3800 kg di latte in seconda lattazione. La nonna materna 85 p.ti (az. E010) ha un picco di 3300 kg in quarta lattazione.

## ENGLISH

Amazing son of ZERBIO coming from the MIGLIACCIO breeding farm able to combine the paternal production capacity with the strength and morphological correctness of the maternal line. The mother (az. H066) 82 p.ti to the evaluation and 82 points to the breast system produced 3800 kg of milk in second lactation. The maternal grandmother 85 p.ti (az. E010) has a peak of 3300 kg in the fourth lactation.

## ESPAÑOL

Maravilloso hijo de ZERBIO de CRÍA MIGLIACCIO capaz de combinar la capacidad productiva paterna con la robustez y la corrección morfológica de la línea materna. La madre (az. H066) 82 puntos en la evaluación y 82 puntos en el aparato mamario produjo 3800 kg de leche en la segunda lactancia. La abuela materna 85 p.ti (az. E010) tiene un pico de 3300 kg en la cuarta lactancia.

LATTAZIONI DELLA MADRE / Lactations of mother							
N. lat	Età	GG	Latte	Gr%	Kg	Pr%	Kg
<b>01</b>	<b>03/01</b>	<b>270</b>	<b>3155</b>	<b>8,4</b>	<b>265</b>	<b>5,0</b>	<b>158</b>
<b>02</b>	<b>04/08</b>	<b>270</b>	<b>3832</b>	<b>7,0</b>	<b>269</b>	<b>4,6</b>	<b>179</b>

## PRODUZIONE / Production

IgBMI	<b>148</b>
Acc. IgBMI / IgBMI relial %	<b>95</b>
Latte kg / Milk kg	<b>424</b>
Acc. latte / Milk reliab. %	<b>95</b>
Figlie / Daughters	<b>74</b>
N° lattazioni / Lact. number	<b>149</b>
Aziende / Herds	<b>22</b>
Indice resa / Yield index	<b>1,88</b>
Figlie valutate / Daugh. evaluated	<b>53</b>
Az. valutate / Farm evaluated	<b>19</b>

## QUALITÀ LATTE / Milk qualities

Proteine % / Protein %	<b>0,07</b>
Proteine kg / Protein kg	<b>22</b>
Grasso % / Fat %	<b>0</b>
Grasso kg / Fat kg	<b>33</b>

## CONFORMAZIONE / Conformation

Arti & Piedi / Feet & Legs comp.	<b>4,06</b>
Acc. arti & piedi / Feet & Legs rel.	<b>81</b>
App. mammario / Udder comp.	<b>2,23</b>
Acc. app. mamm. / Udder comp. rel.	<b>89</b>

## CARAT. INDIVIDUALI / Individual type traits

Punteggio generale / Final score	<b>85</b>
Struttura / Body composition	<b>86</b>
Arti & Piedi / Feet & Legs	<b>82</b>

4° toro per indice IgBMI  
4<sup>th</sup> bull for IgBMI index

