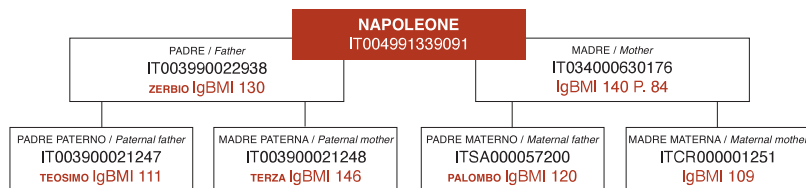


NAPOLEONE

Allevatore / Breeder: **ALLEVAMENTO MORIS CARAGLIO**



	0	20	40	60	80	
Statura / Height						47
Forza vigore / Strength & Firmness						41
Angolosità / Angularity						39
Alt. torace / Chest eight and depth						38
Linea dorsale / Dorsal line						18
Lung. torco / Torso length						46
Lung. groppa / Back length						42
Angolo grop. / Back angle						25
Larg. ilei / Ilium width						47
Larg. ischi. / Ischium width						32
Larg. coxo-fem. / Hip region width						28
Ang. garretto / Hock angle						27
Forza pastoaia / Pasterns strength						18
Altezza talloni / Heel height						21

ITALIA

Eccezionale figlio di Zerbio nato nell'azienda MORIS di Caraglio (Cuneo). Toro morfologicamente molto corretto, che rappresenta i grandi caratteri produttivi della sua intera famiglia.

ENGLISH

Outstanding son of Zerbio born in the breeding MORIS of Caraglio (Cuneo). Very correct bull with correct structure, representing the great productive characters of his entire family.

ESPAÑOL

Excepcional hijo de Zerbio nacido en la cría MORIS de Caraglio (Cuneo). Toro morfológicamente muy correcto, que representa los grandes caracteres productivos de toda su familia.

LATTAZIONI DELLA MADRE / Lactations of mother							
N. lat	Età	GG	Latte	Gr%	Kg	Pr%	Kg
01	03/01	270	2074	8,2	171	4,7	97
02	04/00	270	1960	7,7	151	4,4	87
03	05/04	270	3619	8,4	304	4,9	177
04	06/04	270	3657	8,8	323	4,8	177
05	08/02	270	2820	8,7	244	4,8	134
06	09/04	230	2667	8,2	221	4,6	123
07	10/04	270	3704	8,3	309	4,7	177
08	11/05	270	2625	11,0	291	4,5	119
09	12/09	264	2425	8,8	215	4,8	118
10	13/09	270	3379	7,9	267	5,0	169
11	15/05	260	2404	9,2	223	4,4	108
12	16/08	270	2211	10,5	234	4,4	98

PRODUZIONE / Production

IgBMI	142
Acc. IgBMI / IgBMI relial %	96
Latte kg / Milk kg	627
Acc. latte / Milk reliab. %	96
Figlie / Daughters	87
N° lattazioni / Lact. number	189
Aziende / Herds	18
Indice resa / Yield index	-3,33
Figlie valutate / Daugh. evaluated	68
Az. valutate / Farm evaluated	15

QUALITÀ LATTE / Milk qualities

Proteine % / Protein %	0,06
Proteine kg / Protein kg	31
Grasso % / Fat %	-0,47
Grasso kg / Fat kg	37

CONFORMAZIONE / Conformation

Arti & Piedi / Feet & Legs comp.	3,97
Acc. arti & piedi / Feet & Legs rel.	85
App. mammario / Udder comp.	1,59
Acc. app. mamm. / Udder comp. rel.	92

CARAT. INDIVIDUALI / Individual type traits

Punteggio generale / Final score	85
Struttura / Body composition	86
Arti & Piedi / Feet & Legs	82

7° toro per indice IgBMI
7th bull for IgBMI index

