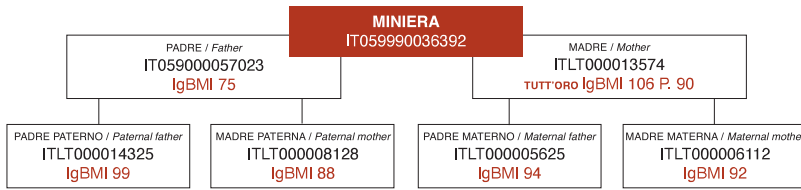


MINIERA

Allevatore / Breeder: **AZ. AGR. CASABIANCA**



	0	20	40	60	80	
Statura / Height						34
Forza vigore / Strength & Firmness						36
Angolosità / Angularity						24
Alt. torace / Chest eight and depth						37
Linea dorsale / Dorsal line						22
Lung. tornco / Torso length						39
Lung. groppa / Back length						39
Angolo grop. / Back angle						26
Larg. ilei / Ilium width						37
Larg. ischi. / Ischium width						34
Larg. coxo-fem. / Hip region width						32
Ang. garretto / Hock angle						25
Forza pastoia / Pasterns strength						25
Altezza talloni / Heel height						28

ITALIA

Toro di spicco per linee eccellenti. La madre con 90 punti (RK99). La migliore mezza sorella ha prodotto in 4 lattazioni la media di 4344 kg di latte con 4,55% di pr e 8,5% di gr con la miglior lattazione a 4 anni di 5160 kg con il 5% di pr. MINIERA ha una combinazione genetica di alto livello, un'eccellente mix di produzioni e morfologia che lo hanno già fatto scegliere a molti allevatori italiani.

ENGLISH

Prominent bull for excellent lines. Mother with 90 points (RK99). The best half sister produced in 4 lactations the average of 4344 kg of milk with 4.55% pr and 8.5% gr with the best lactation at 4 years of 5160 kg with 5% pr. MINIERA has a high-level genetic combination, an excellent mix of productions and morphology that have already made many Italian breeders choose it.

ESPAÑOL

Búfalo prominente para líneas excelentes. La madre con 90 puntos (RK99). La mejor media hermana produjo en 4 lactancias el promedio de 4344 kg de leche con 4,55% de pr y 8,5% de gr con la mejor lactancia a 4 años de 5160 kg con 5% de pr. MINIERA tiene una combinación genética de alto nivel, una excelente mezcla de producciones y morfología que ya lo han hecho elegir a muchos criadores italianos.

PRODUZIONE / Production	
IgbMI	92
Acc. IgbMI / IgbMI relial %	98
Latte kg / Milk kg	36
Acc. latte / Milk reliab. %	98
Figlie / Daughters	134
N° lattazioni / Lact. number	459
Aziende / Herds	52
Indice resa / Yield index	-6,14
Figlie valutate / Daugh. evaluated	104
Az. valutate / Farm evaluated	40

QUALITÀ LATTE / Milk quality	
Proteine % / Protein %	-0,16
Proteine kg / Protein kg	-3
Grasso % / Fat %	0,09
Grasso kg / Fat kg	5

CONFORMAZIONE / Conformation	
Arti & Piedi / Feet & Legs comp.	-0,20
Acc. arti & piedi / Feet & Legs rel.	90
App. mammario / Udder comp.	0,18
Acc. app. mamm. / Udder comp. rel.	95

CARAT. INDIVIDUALI / Individual type traits	
Punteggio generale / Final score	83
Struttura / Body composition	83
Arti & Piedi / Feet & Legs	81

LATTAZIONI DELLA MADRE / Lactations of mother							
N. lat	Età	GG	Latte	Gr%	Kg	Pr%	Kg
01	02/08	270	2930	9,0	263	4,6	134
02	04/05	270	3698	10,1	375	4,8	179
03	05/05	270	3364	9,0	301	4,6	154
04	07/01	270	4176	8,7	365	4,8	200
05	08/05	270	4824	7,8	375	4,4	214
06	09/05	270	3623	8,8	318	4,8	174

TORO COMPLETISSIMO
FUORILINEA

