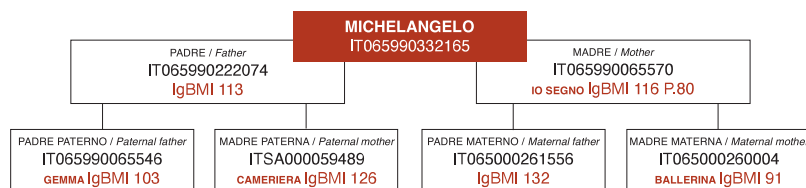


# MICHELANGELO

Allevatore / Breeder: **LEONE ALBERTO**



	0	20	40	60	80	
Statura / Height						<b>35</b>
Forza vigore / Strength & Firmness						<b>32</b>
Angolosità / Angularity						<b>28</b>
Alt. torace / Chest eight and depth						<b>32</b>
Linea dorsale / Dorsal line						<b>23</b>
Lung. torco / Torso length						<b>42</b>
Lung. groppa / Back length						<b>40</b>
Angolo grop. / Back angle						<b>21</b>
Larg. ilei / Ilium width						<b>40</b>
Larg. ischi. / Ischium width						<b>30</b>
Larg. coxo-fem. / Hip region width						<b>29</b>
Ang. garretto / Hock angle						<b>28</b>
Forza pastoaia / Pasterns strength						<b>18</b>
Altezza talloni / Heel height						<b>24</b>

## ITALIA

Fuori linea dell'Az. Leone Alberto Masseria Spinazzo di Paestum, garantisce buone produzioni in quantità e qualità grazie ai suoi ascendenti. La nonna paterna Gemma si è classificata come miglior genotipo alla mostra nazionale di Eboli nel 2008, second miglior mammella e campionessa di categoria. La madre, IO SEGNO, ha concluso ottime lattazioni di grande qualità con ben 9,6% di grasso e 5% di proteine.

## ENGLISH

Outcross from Leone Alberto Masseria Spinazzo farm in Paestum, guarantees good production in quantity and quality thanks to its ancestors. The paternal grandmother Gemma was ranked as best genotype at the national exhibition of Eboli in 2008, second best udder and champion of the category. The mother, IO SEGNO, concluded excellent lactations of great quality with 9.6% of fat and 5% of protein.

## ESPAÑOL

Fuera de línea procedente de la cría Leone Alberto Masseria Spinazzo de Paestum, garantiza buenas producciones en cantidad y calidad gracias a sus ascendientes. La abuela paterna Gemma se clasificó como el mejor genotipo en la exposición nacional de Ébola en 2008, la segunda mejor teta y campeona de categoría. La madre, IO SEGNO, ha concluido excelentes lactancias de gran calidad con nada menos que 9,6% de grasa y 5% de proteínas.

LATTAZIONI DELLA MADRE / Lactations of mother							
N. lat	Età	GG	Latte	Gr%	Kg	Pr%	Kg
01	03/01	270	2389	0,2	244	4,6	109
02	04/08	235	2654	8,2	220	4,6	123
03	05/07	225	3373	8,4	285	4,6	156
04	06/06	215	3385	7,3	250	4,7	162
05	07/06	270	3596	9,6	347	4,5	164
06	08/08	270	3240	8,4	275	5,0	163

## PRODUZIONE / Production

IgBMI	<b>116</b>
Acc. IgBMI / IgBMI relial %	<b>96</b>
Latte kg / Milk kg	<b>-45</b>
Acc. latte / Milk reliab. %	<b>95</b>
Figlie / Daughters	<b>86</b>
N° lattazioni / Lact. number	<b>158</b>
Aziende / Herds	<b>17</b>
Indice resa / Yield index	<b>5,82</b>
Figlie valutate / Daugh. evaluated	<b>64</b>
Az. valutate / Farm evaluated	<b>14</b>

## QUALITÀ LATTE / Milk qualities

Proteine % / Protein %	<b>0,05</b>
Proteine kg / Protein kg	<b>-1</b>
Grasso % / Fat %	<b>0,28</b>
Grasso kg / Fat kg	<b>6</b>

## CONFORMAZIONE / Conformation

Arti & Piedi / Feet & Legs comp.	<b>2,00</b>
Acc. arti & piedi / Feet & Legs rel.	<b>81</b>
App. mammario / Udder comp.	<b>0,26</b>
Acc. app. mamm. / Udder comp. rel.	<b>89</b>

## CARAT. INDIVIDUALI / Individual type traits

Punteggio generale / Final score	<b>85</b>
Struttura / Body composition	<b>86</b>
Arti & Piedi / Feet & Legs	<b>82</b>

FUORILINEA

