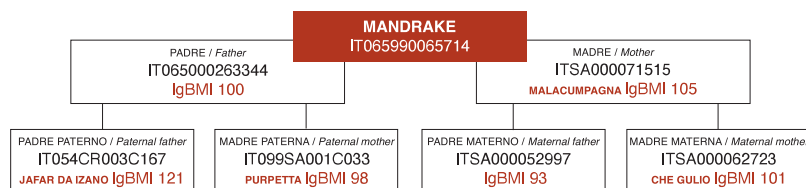


MANDRAKE

Allevatore / Breeder: **AZ. AG. MORESE S.S.**



	0	20	40	60	80	
Statura / Height						44
Forza vigore / Strength & Firmness						40
Angolosità / Angularity						28
Alt. torace / Chest eight and depth						41
Linea dorsale / Dorsal line						24
Lung. torco / Torso length						48
Lung. groppa / Back length						39
Angolo grop. / Back angle						25
Larg. ilei / Ilium width						31
Larg. ischi. / Ischium width						31
Larg. coxo-fem. / Hip region width						23
Ang. garretto / Hock angle						25
Forza pastoaia / Pasterns strength						18
Altezza talloni / Heel height						28

ITALIA

Grande morfologia con eccellenti produzioni sono le caratteristiche che ogni allevatore cerca nell'utilizzare seme f.a. Tra i riproduttori più completi. Le importanti produzioni della madre, delle nonne e delle mezze sorelle, che si ripetono ad ogni lattazione se sommate alle ottime valutazioni morfologiche del toro, premiato come giovane toro nel 2007, ed alle notevoli valutazioni della linea femminile ne fanno un riproduttore di successo.

ENGLISH

High morphology index with excellent yields make this bull one the most complete, amongst reproducers, which is what every breeder who uses this A.I. semen is looking for. This bull won the Bull award at the Eboli Show in Italy in 2007. His mother, both grandmothers, and half-sisters produce important and consistent milk yields at every lactation which, when added to this bull's optimal morphological evaluations make him a reproducer of success.

ESPAÑOL

Una gran morfología con excelentes producciones son las características que todo obtentor busca al utilizar semillas f.a. entre los obtentores más completos. Las importantes producciones de la madre, las abuelas y las hermanastras, que se repiten en cada lactancia si se añaden a las excelentes evaluaciones morfológicas del toro, premiado como joven toro en 2007, y las notables evaluaciones de la línea femenina lo convierten en un reproductor de éxito.

LATTAZIONI DELLA MADRE / Lactations of mother							
N. lat	Età	GG	Latte	Gr%	Kg	Pr%	Kg
01	03/00	270	2500	9,0	224	4,8	120
02	04/01	258	3271	8,2	268	4,7	155
03	05/01	270	3499	8,4	295	5,0	174
04	06/07	270	3746	9,0	336	4,9	185
05	07/08	270	3803	7,9	301	4,8	184
06	08/09	270	4253	8,8	373	4,6	195
07	09/09	270	3756	7,0	262	4,6	174
08	11/07	270	3153	8,8	277	4,6	146
09	12/07	270	2744	8,3	229	4,8	133

PRODUZIONE / Production	
IgBMI	102
Acc. IgBMI / IgBMI relial %	95
Latte kg / Milk kg	-106
Acc. latte / Milk reliab. %	95
Figlie / Daughters	62
N° lattazioni / Lact. number	195
Aziende / Herds	25
Indice resa / Yield index	0,91
Figlie valutate / Daugh. evaluated	47
Az. valutate / Farm evaluated	19

QUALITÀ LATTE / Milk qualities	
Proteine % / Protein %	-0,02
Proteine kg / Protein kg	-5
Grasso % / Fat %	0,26
Grasso kg / Fat kg	-1

CONFORMAZIONE / Conformation	
Arti & Piedi / Feet & Legs comp.	1,00
Acc. arti & piedi / Feet & Legs rel.	79
App. mammario / Udder comp.	-0,20
Acc. app. mamm. / Udder comp. rel.	88

CARAT. INDIVIDUALI / Individual type traits	
Punteggio generale / Final score	84
Struttura / Body composition	86
Arti & Piedi / Feet & Legs	79

FUORILINEA

