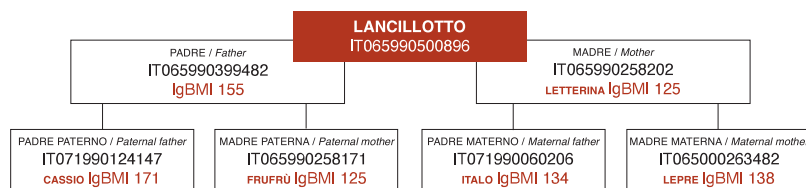


LANCILLOTTO

Allevatore / Breeder: **MORESE GIUSEPPE**



	0	20	40	60	80	
Statura / Height						36
Forza vigore / Strength & Firmness						30
Angolosità / Angularity						38
Alt. torace / Chest eight and depth						31
Linea dorsale / Dorsal line						28
Lung. tornco / Torso length						35
Lung. groppa / Back length						30
Angolo grop. / Back angle						25
Larg. ilei / Ilium width						30
Larg. ischi. / Ischium width						30
Larg. coxo-fem. / Hip region width						27
Ang. garretto / Hock angle						30
Forza pastoia / Pasterns strength						20
Altezza talloni / Heel height						14

ITALIA

Giovane riproduttore dotato di grandi potenzialità. Lancillotto è figlio di Letterina, una straordinaria bufala costantemente sopra i 30 quintali di produzione in ogni lattazione. Lancillotto, nuovo toro indicizzato, si distingue per una buona statura e struttura. Una sicura promessa per la selezione bufalina.

ENGLISH

Young reproducer with great potential. Lancillotto is the son of Letterina, an extraordinary female buffalo constantly over 30 quintals of production in every lactation. Lancillotto, a new indexed bull, stands out for his good stature and structure. A sure promise for buffalo selection.

ESPAÑOL

Joven reproductor con gran potencial. Lancillotto es hijo de Letterina, una extraordinaria búfala que supera constantemente los 30 quintales de producción en cada lactación. Lancillotto, nuevo toro indexado, destaca por su buena estatura y estructura. Una promesa segura para la selección de búfalos.

LATTAZIONI DELLA MADRE / Lactations of mother							
N. lat	Età	GG	Latte	Gr%	Kg	Pr%	Kg
01	02/09	255	3257	6,9	227	4,6	152
02	04/00	239	3248	7,4	241	4,5	146
03	05/00	270	3693	8,3	307	4,6	171
04	06/00	270	3531	8,8	312	4,7	166
05	07/06	270	3931	8,0	316	4,5	180
06	08/08	262	3078	7,6	236	4,5	141
07	09/09	270	2818	7,8	222	4,7	135
08	10/10	251	2770	7,3	204	4,5	126

PRODUZIONE / Production

IgBMI	143
Acc. IgBMI / IgBMI reliab. %	63
Latte kg / Milk kg	593
Acc. latte / Milk reliab. %	62
Figlie / Daughters	0
N° lattazioni / Lact. number	0
Aziende / Herds	0
Indice resa / Yield index	2,85
Figlie valutate / Daugh. evaluated	0
Az. valutate / Farm evaluated	0

QUALITÀ LATTE / Milk qualities

Proteine % / Protein %	0,05
Acc. proteine / Protein % reliab.	63
Grasso % / Fat %	0,11
Acc. grasso / Fat % reliab.	62

CONFORMAZIONE / Conformation

Arti & Piedi / Feet & Legs comp.	2,04
Acc. arti & piedi / Feet & Legs rel.	42
App. mammario / Udder comp.	1,46
Acc. app. mamm. / Udder comp. rel.	51

CARAT. INDIVIDUALI / Individual type traits

Punteggio generale / Final score	84
Struttura / Body composition	84
Arti & Piedi / Feet & Legs	79

