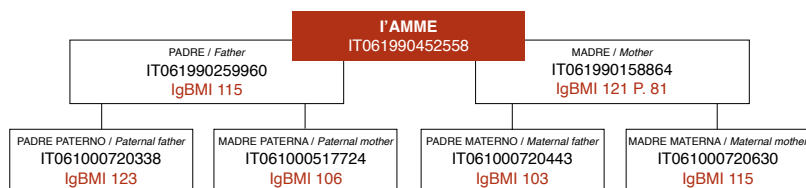


I'AMME

Allevatore / Breeder: **F.LLI GAROFALO E FIGLI**



	0	20	40	60	80	
Statura / Height						47
Forza vigore / Strength & Firmness						45
Angolosità / Angularity						39
Alt. torace / Chest eight and depth						47
Linea dorsale / Dorsal line						23
Lung. torco / Torso length						48
Lung. groppa / Back length						47
Angolo grop. / Back angle						28
Larg. ilei / Ilium width						47
Larg. ischi. / Ischium width						35
Larg. coxo-fem. / Hip region width						39
Ang. garretto / Hock angle						26
Forza pastoia / Pasterns strength						17
Altezza talloni / Heel height						24

ITALIA

Dagli allevamenti del gruppo Fattorie Garofalo. La madre del soggetto è una bufala particolarmente produttiva e longeva che ha prodotto in 4a lattazione oltre 4.500 kg. Altrettanto valida la linea paterna, dove, la nonna in una lattazione ha prodotto oltre 4.000 kg di latte. Il toro, è stato valutato morfologicamente 88 punti.

ENGLISH

From the farms of the Fattorie Garofalo group. The mother of the subject is a particularly productive and long-lived buffalo that produced in the 4th lactation over 4,500 kg. Equally valid is the paternal line, where, the grandmother in a lactation produced over 4,000 kg of milk. The bull, was evaluated morphologically 88 points.

ESPAÑOL

De las granjas del grupo Granjas Garofalo. La madre del sujeto es una búfala particularmente productiva y longeva que ha producido en 4a lactancia más de 4.500 kg. Igualmente válida es la línea paterna, donde, la abuela en una lactancia ha producido más de 4.000 kg de leche. El toro, fue evaluado morfológicamente 88 puntos.

LATTAZIONI DELLA MADRE / Lactations of mother							
N. lat	Età	GG	Latte	Gr%	Kg	Pr%	Kg
01	03/01	257	2850	8,1	232	5,3	150
02	04/01	270	4242	7,8	331	4,7	202
03	05/02	270	3889	9,4	368	4,4	173
04	06/03	270	4530	8,7	397	4,6	210
05	07/03	249	3175	7,9	252	4,5	145
06	08/03	270	3422	6,2	21	5,5	172
07	09/05	270	3301	10,0	333	4,4	148

PRODUZIONE / Production

IgBMI	116
Acc. IgBMI / IgBMI relial %	97
Latte kg / Milk kg	-95
Acc. latte / Milk reliab. %	97
Figlie / Daughters	88
N° lattazioni / Lact. number	244
Aziende / Herds	32
Indice resa / Yield index	15,97
Figlie valutate / Daugh. evaluated	65
Az. valutate / Farm evaluated	20

QUALITÀ LATTE / Milk quality

Proteine % / Protein %	0,32
Proteine kg / Protein kg	5
Grasso % / Fat %	0,20
Grasso kg / Fat kg	0

CONFORMAZIONE / Conformation

Arti & Piedi / Feet & Legs comp.	-0,68
Acc. arti & piedi / Feet & Legs rel.	83
App. mammario / Udder comp.	-0,82
Acc. app. mamm. / Udder comp. rel.	91

CARAT. INDIVIDUALI / Individual type traits

Punteggio generale / Final score	88
Struttura / Body composition	88
Arti & Piedi / Feet & Legs	84

1° toro per % proteine
1st bull for % protein

2° toro per indice di resa
2nd bull for yield index

FUORILINEA

