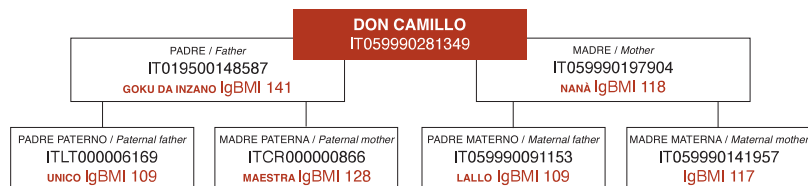


# DON CAMILLO

Allevatore / Breeder: **AZ. AG. CASABIANCA S.R.L.**



	0	20	40	60	80	
Statura / Height						<b>38</b>
Forza vigore / Strength & Firmness						<b>34</b>
Angolosità / Angularity						<b>32</b>
Alt. torace / Chest eight and depth						<b>30</b>
Linea dorsale / Dorsal line						<b>22</b>
Lung. torco / Torso length						<b>42</b>
Lung. groppa / Back length						<b>40</b>
Angolo grop. / Back angle						<b>28</b>
Larg. ilei / Ilium width						<b>41</b>
Larg. ischi. / Ischium width						<b>29</b>
Larg. coxo-fem. / Hip region width						<b>31</b>
Ang. garretto / Hock angle						<b>28</b>
Forza pastoaia / Pasterns strength						<b>18</b>
Altezza talloni / Heel height						<b>15</b>

## ITALIA

Toro dagli spiccati caratteri lattiferi grazie ad entrambe le linee di sangue. Ottimo miglioratore nella morfologia e forte sugli arti. Eccellenti produzioni nella linea materna che gode anche di un'ottima fertilità. Il padre GOKU DA IZANO, inoltre, è considerato uno dei migliori riproduttori, in grado di influenzare positivamente sia la quantità che la qualità del latte.

## ENGLISH

Bull with marked dairy characters thanks to both blood lines. Excellent improvement in morphology and strong on the legs. Excellent productions in the maternal line that also enjoys excellent fertility. The father GOKU DA IZANO, moreover, is considered one of the best breeders, able to positively influence both the quantity and the quality of milk.

## ESPAÑOL

Búfalo con marcadas características lácteas gracias a ambas líneas de sangre. Excelente mejorador en la morfología y fuerte en las pies. Excelentes producciones en la línea materna que también disfruta de una excelente fertilidad. El padre GOKU DA IZANO, además, es considerado uno de los mejores reproductores, capaz de influir positivamente tanto en la cantidad como en la calidad de la leche.

## PRODUZIONE / Production

IgBMI	<b>104</b>
Acc. IgBMI / IgBMI relial %	<b>93</b>
Latte kg / Milk kg	<b>500</b>
Acc. latte / Milk reliab. %	<b>93</b>
Figlie / Daughters	<b>61</b>
N° lattazioni / Lact. number	<b>85</b>
Aziende / Herds	<b>16</b>
Indice resa / Yield index	<b>-2,97</b>
Figlie valutate / Daugh. evaluated	<b>43</b>
Az. valutate / Farm evaluated	<b>12</b>

## QUALITÀ LATTE / Milk qualities

Proteine % / Protein %	<b>-0,08</b>
Proteine kg / Protein kg	<b>21</b>
Grasso % / Fat %	<b>-0,10</b>
Grasso kg / Fat kg	<b>37</b>

## CONFORMAZIONE / Conformation

Arti & Piedi / Feet & Legs comp.	<b>2,38</b>
Acc. arti & piedi / Feet & Legs rel.	<b>78</b>
App. mammario / Udder comp.	<b>-2,70</b>
Acc. app. mamm. / Udder comp. rel.	<b>86</b>

## CARAT. INDIVIDUALI / Individual type traits

Punteggio generale / Final score	<b>84</b>
Struttura / Body composition	<b>86</b>
Arti & Piedi / Feet & Legs	<b>79</b>

LATTAZIONI DELLA MADRE / Lactations of mother							
N. lat	Età	GG	Latte	Gr%	Kg	Pr%	Kg
<b>01</b>	<b>01/03</b>	<b>270</b>	<b>4123</b>	<b>8,0</b>	<b>330</b>	<b>4,5</b>	<b>188</b>
<b>02</b>	<b>02/04</b>	<b>263</b>	<b>4307</b>	<b>7,7</b>	<b>329</b>	<b>5,0</b>	<b>215</b>

