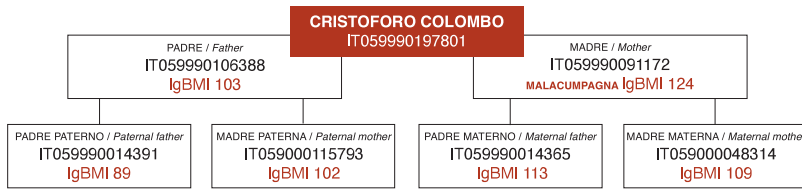


CRISTOFORO COLOMBO

Allevatore / Breeder: **AZ. AG. CASABIANCA S.R.L.**



	0	20	40	60	80	
Statura / Height						34
Forza vigore / Strength & Firmness						37
Angolosità / Angularity						33
Alt. torace / Chest eight and depth						34
Linea dorsale / Dorsal line						23
Lung. torco / Torso length						42
Lung. groppa / Back length						40
Angolo grop. / Back angle						25
Larg. ilei / Ilium width						41
Larg. ischi. / Ischium width						34
Larg. coxo-fem. / Hip region width						32
Ang. garretto / Hock angle						27
Forza pastoaia / Pasterns strength						24
Altezza talloni / Heel height						17

ITALIA

Bufalo totalmente fuori linea dell'allevamento Casabianca. Dotato di ottimi caratteri lattiferi, morfologia eccellente e forte sugli arti. La madre IT059990091172 LASERIA, rappresenta un'eccellenza dell'allevamento italiano, ha sempre spiccato per elevate produzioni e qualità del latte riuscendo a produrre ben 4142 kg dl latte in 270 gg con titoli di gr 9,10 e pr 4,90.

ENGLISH

Outcross bull by Casabianca farm. With excellent dairy characters, excellent morphology and strong on legs. The mother IT059990091172 LASERIA, represents an excellence of Italian breeding, has always stood out for high production and quality of milk, managing to produce 4142 kg dl milk in 270 days with titles of gr 9,10 and pr 4,90.

ESPAÑOL

Bufalo fuera de línea de sangre de la cría Casabianca. Dotado de óptimas características lecheras, morfología excelente y fuerte en pies y patas. La madre IT059990091172 LASERIA, representa una excelencia de la cría italiana, siempre ha destacado por sus elevadas producciones y calidad de la leche, logrando producir 4142 kg de leche en 270 días con títulos de gr 9,10 y pr 4,90.

PRODUZIONE / Production

IgBMI	124
Acc. IgBMI / IgBMI relial %	92
Latte kg / Milk kg	-51
Acc. latte / Milk reliab. %	92
Figlie / Daughters	29
N° lattazioni / Lact. number	95
Aziende / Herds	11
Indice resa / Yield index	7,66
Figlie valutate / Daugh. evaluated	25
Az. valutate / Farm evaluated	7

QUALITÀ LATTE / Milk qualities

Proteine % / Protein %	0,12
Proteine kg / Protein kg	1
Grasso % / Fat %	0,27
Grasso kg / Fat kg	4

CONFORMAZIONE / Conformation

Arti & Piedi / Feet & Legs comp.	0,51
Acc. arti & piedi / Feet & Legs rel.	71
App. mammario / Udder comp.	1,88
Acc. app. mamm. / Udder comp. rel.	82

CARAT. INDIVIDUALI / Individual type traits

Punteggio generale / Final score	87
Struttura / Body composition	87
Arti & Piedi / Feet & Legs	83

LATTAZIONI DELLA MADRE / Lactations of mother							
N. lat	Età	GG	Latte	Gr%	Kg	Pr%	Kg
01	03/04	270	3251	8,8	288	4,5	147
02	04/07	270	3824	9,5	364	4,8	186
03	06/00	270	4141	9,1	377	4,9	205

FUORILINEA

