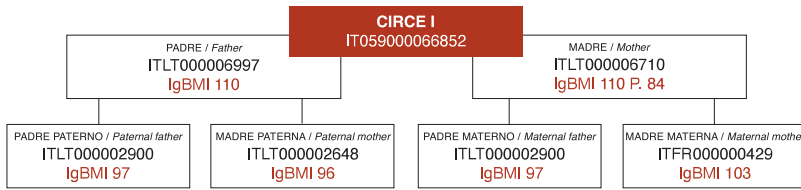


CIRCE I

Allevatore / Breeder: **AGRICOLA CIRCE S.A.S.**



	0	20	40	60	80	
Statura / Height						41
Forza vigore / Strength & Firmness						37
Angolosità / Angularity						27
Alt. torace / Chest eight and depth						36
Linea dorsale / Dorsal line						21
Lung. tornco / Torso length						41
Lung. groppa / Back length						37
Angolo grop. / Back angle						25
Larg. ilei / Ilium width						39
Larg. ischi. / Ischium width						34
Larg. coxo-fem. / Hip region width						27
Ang. garretto / Hock angle						36
Forza pastoaia / Pasterns strength						18
Altezza talloni / Heel height						24

ITALIA

Toro molto completo, sia morfologicamente, che come indici genetici produttivi e qualitativi. Le eccellenze produttive si ripetono nel suo pedigree la nonna materna nel 1990 già produceva quasi 3600 kg di latte. Facile al parto, indicato anche sulle manze.

ENGLISH

Very complete bull, both morphologically, and as productive and qualitative genetic indices. The production excellences are repeated in his pedigree the maternal grandmother in 1990 already produced almost 3600 kg of milk. Easy calving guaranteed. Indicated on heifers.

ESPAÑOL

Búfalo muy completo, tanto morfológicamente como como índices genéticos productivos y cualitativos. Las excelencias productivas se repiten en su pedigrí la abuela materna en 1990 ya producía casi 3600 kg de leche. Fácil al parto, indicado también en las novillas.

LATTAZIONI DELLA MADRE / Lactations of mother							
N. lat	Età	GG	Latte	Gr%	Kg	Pr%	Kg
01	02/09	228	3096	8,0	246	5,0	154
02	03/09	231	3421	8,9	306	4,5	154
03	04/08	260	3639	9,1	332	4,6	167
04	05/11	270	3994	8,6	344	4,7	189
05	07/02	209	2983	8,6	255	4,5	135
06	08/01	232	3021	7,8	234	4,3	129
07	09/02	254	3121	8,3	258	4,8	149
08	10/10	270	3258	7,0	229	4,5	146
09	12/06	270	2800	8,1	228	4,6	128

PRODUZIONE / Production	
IgBMI	108
Acc. IgBMI / IgBMI relial %	98
Latte kg / Milk kg	99
Acc. latte / Milk reliab. %	98
Figlie / Daughters	154
N° lattazioni / Lact. number	509
Aziende / Herds	56
Indice resa / Yield index	-1,34
Figlie valutate / Daugh. evaluated	115
Az. valutate / Farm evaluated	40

QUALITÀ LATTE / Milk qualities	
Proteine % / Protein %	-0,02
Proteine kg / Protein kg	4
Grasso % / Fat %	-0,06
Grasso kg / Fat kg	7

CONFORMAZIONE / Conformation	
Arti & Piedi / Feet & Legs comp.	1,37
Acc. arti & piedi / Feet & Legs rel.	90
App. mammario / Udder comp.	0,35
Acc. app. mamm. / Udder comp. rel.	95

CARAT. INDIVIDUALI / Individual type traits	
Punteggio generale / Final score	84
Struttura / Body composition	86
Arti & Piedi / Feet & Legs	79

FUORILINEA

