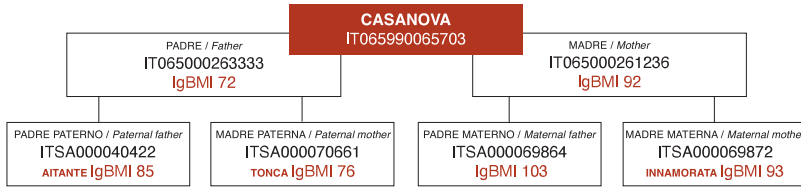


CASANOVA

Allevatore / Breeder: **AZ. AG. MORESE S.S**



	0	20	40	60	80	
Statura / Height						26
Forza vigore / Strength & Firmness						27
Angolosità / Angularity						22
Alt. torace / Chest eight and depth						23
Linea dorsale / Dorsal line						24
Lung. tornco / Torso length						29
Lung. groppa / Back length						27
Angolo grop. / Back angle						19
Larg. ilei / Ilium width						30
Larg. ischi. / Ischium width						24
Larg. coxo-fem. / Hip region width						22
Ang. garretto / Hock angle						20
Forza pastoaia / Pasterns strength						14
Altezza talloni / Heel height						19

ITALIA

Sua madre rank 99, con diverse lattazioni al di sopra dei 3000 kg, con buoni titoli di grasso e proteine, la nonna materna con lattazioni di quasi 3700 kg, trasmettono a questo riproduttore un buon potenziale produttivo che potrà essere ereditato dalla sua progenie

ENGLISH

His mother rank 99, with several lactations over 3000 kg, with good fat and protein titres, and his maternal grandmother with lactations of almost 3700 kg, transmit to this reproducer a good production potential that can be inherited from his offspring.

ESPAÑOL

Su madre de rango 99, con varias lactancias por encima de 3000 kg, con buenos títulos de grasa y proteína, su abuela materna con lactancias de casi 3700 kg, transmiten a este reproducutor un buen potencial de producción que puede ser heredado de su progenie.

LATTAZIONI DELLA MADRE / Lactations of mother							
N. lat	Età	GG	Latte	Gr%	Kg	Pr%	Kg
01	03/04	270	2704	8,3	225	4,9	132
02	05/00	261	3263	7,8	249	4,8	157
03	06/00	199	3448	7,6	263	4,8	166
04	07/00	270	4792	8,8	421	4,7	225
05	08/01	186	2235	6,9	154	4,9	109
06	09/01	270	3955	7,8	310	4,8	190
07	10/11	252	3203	7,3	236	4,9	157
08	12/01	261	2613	7,7	203	4,7	124
09	13/05	270	2153	7,9	172	4,9	107

PRODUZIONE / Production	
IgBMI	72
Acc. IgBMI / IgBMI relial %	90
Latte kg / Milk kg	-156
Acc. latte / Milk reliab. %	90
Figlie / Daughters	22
N° lattazioni / Lact. number	67
Aziende / Herds	15
Indice resa / Yield index	-3,01
Figlie valutate / Daugh. evaluated	11
Az. valutate / Farm evaluated	8

QUALITÀ LATTE / Milk qualities	
Proteine % / Protein %	-0,04
Proteine kg / Protein kg	-9
Grasso % / Fat %	-0,20
Grasso kg / Fat kg	-18

CONFORMAZIONE / Conformation	
Arti & Piedi / Feet & Legs comp.	-3,32
Acc. arti & piedi / Feet & Legs rel.	61
App. mammario / Udder comp.	-0,66
Acc. app. mamm. / Udder comp. rel.	73

CARAT. INDIVIDUALI / Individual type traits	
Punteggio generale / Final score	81
Struttura / Body composition	81
Arti & Piedi / Feet & Legs	79

FUORILINEA

