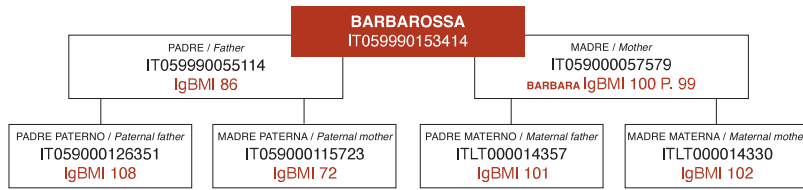


BARBAROSSA

Allevatore / Breeder: **AZ. AG. CASABIANCA S.R.L.**



	0	20	40	60	80	
Statura / Height						33
Forza vigore / Strength & Firmness						28
Angolosità / Angularity						24
Alt. torace / Chest eight and depth						31
Linea dorsale / Dorsal line						24
Lung. tornco / Torso length						33
Lung. groppa / Back length						28
Angolo grop. / Back angle						27
Larg. ilei / Ilium width						31
Larg. ischi. / Ischium width						14
Larg. coxo-fem. / Hip region width						25
Ang. garretto / Hock angle						27
Forza pastoia / Pasterns strength						23
Altezza talloni / Heel height						24

ITALIA

Bufalo di grande morfologia. Arti corretti e con buoni appiombi. Sia la linea di sangue che l'allevamento di provenienza garantiscono una spiccata produttività. La madre Barbara, con un punteggio di 99 punti, vanta delle ottime produzioni abbinate ad ottima fertilità e altrettanto valida longevità. Morfologia, produttività e longevità di questo toro, rappresentano le caratteristiche del riproduttore ideale, desiderate da mandria che hanno grandi ambizioni.

ENGLISH

Bull of great morphology. Strong structure and legs. Both the blood line and the farm guarantee a marked productivity. The mother Barbara, with a score of 99 points, boasts excellent production combined with excellent fertility and equally valid longevity. Morphology, productivity, and longevity of this bull, represent the characteristics of the ideal breeder, desired by herds that have great ambitions.

ESPAÑOL

Búfalo de gran morfología. Pies y patas corregidas. Tanto la línea de sangre como la cría de origen garantizan una elevada productividad. La madre Barbara, con una puntuación de 99 puntos, cuenta con excelentes producciones combinadas con una óptima fertilidad y una válida longevidad. Morfología, productividad y longevidad de este toro, representan las características del reproductor ideal, deseado por manada que tiene grandes ambiciones.

LATTAZIONI DELLA MADRE / Lactations of mother							
N. lat	Età	GG	Latte	Gr%	Kg	Pr%	Kg
01	02/06	266	2575	9,5	244	4,7	122
02	03/06	270	2877	7,3	211	4,8	139
03	04/06	270	3162	7,8	245	4,7	148
04	05/08	265	3258	9,2	301	4,6	150
05	06/08	270	3493	9,7	339	4,5	157
06	08/10	270	3507	9,1	319	4,4	152
07	10/07	270	3237	9,3	300	4,6	148

PRODUZIONE / Production	
IgBMI	83
Acc. IgBMI / IgBMI relial %	93
Latte kg / Milk kg	-63
Acc. latte / Milk reliab. %	93
Figlie / Daughters	38
N° lattazioni / Lact. number	113
Aziende / Herds	14
Indice resa / Yield index	-6,79
Figlie valutate / Daugh. evaluated	26
Az. valutate / Farm evaluated	12

QUALITÀ LATTE / Milk quality	
Proteine % / Protein %	-0,21
Proteine kg / Protein kg	-7
Grasso % / Fat %	0,07
Grasso kg / Fat kg	-3

CONFORMAZIONE / Conformation	
Arti & Piedi / Feet & Legs comp.	-0,09
Acc. arti & piedi / Feet & Legs rel.	72
App. mammario / Udder comp.	-0,13
Acc. app. mamm. / Udder comp. rel.	83

CARAT. INDIVIDUALI / Individual type traits	
Punteggio generale / Final score	84
Struttura / Body composition	85
Arti & Piedi / Feet & Legs	83

