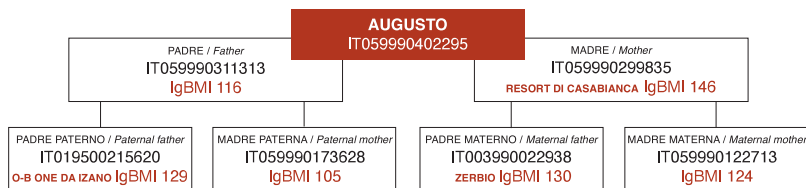


AUGUSTO DI CASABIANCA

Allevatore / Breeder: **AZ. AGR. CASABIANCA S.R.L.**



	0	20	40	60	80	
Statura / Height						44
Forza vigore / Strength & Firmness						40
Angolosità / Angularity						38
Alt. torace / Chest eight and depth						32
Linea dorsale / Dorsal line						24
Lung. torco / Torso length						44
Lung. groppa / Back length						41
Angolo grop. / Back angle						29
Larg. ilei / Ilium width						43
Larg. ischi. / Ischium width						32
Larg. coxo-fem. / Hip region width						30
Ang. garretto / Hock angle						29
Forza pastoaia / Pasterns strength						20
Altezza talloni / Heel height						21

ITALIA

Soggetto proveniente dalla 1a azienda italiana per produzione. È dotato di grande capacità produttiva in cui si combinano l'ottima morfologia con una grande struttura, arti corretti e con spiccati caratteri lattiferi. La madre, Resort di Casabianca da dati ANASB è la 4a miglior bufala d'Italia per indice latte; raggiungendo produzioni in 3a lattazione di ben 6029 kg. Ottima la trasmissibilità di questi caratteri produttivi da parte della bufala alle figlie.

ENGLISH

Bull coming from the 1st Italian breeding for milk production. It has a great productive capacity in which the excellent morphology is combined with a great structure, correct limbs and with marked lactiferous characters. The mother, Resort of Casabianca from data ANASB is the 4th best buffalo in Italy for milk index; reaching production in 3rd lactation of 6029 kg. The transmissibility of these productive characteristics by the dam to the daughters is excellent.

ESPAÑOL

Sujeto procedente de la 1ª ganadería italiana por producción de leche. Está dotado de gran capacidad productiva en la que se combinan la óptima morfología con una gran estructura, extremidades correctas y con marcados caracteres lechosos. La madre, Resort de Casabianca por los datos ANASB es la cuarta búfala en Italia para la producción alcanzando producciones en 3ª lactancia de 6029 kg. Óptima la transmisibilidad de estos caracteres productivos por parte del búfalo a las hijas.

PRODUZIONE / Production

IgBMI	130
Acc. IgBMI / IgBMI reliab. %	40
Latte kg / Milk kg	727
Acc. latte / Milk reliab. %	40
Figlie / Daughters	0
N° lattazioni / Lact. number	0
Aziende / Herds	0
Indice resa / Yield index	-8,50
Figlie valutate / Daugh. evaluated	0
Az. valutate / Farm evaluated	0

QUALITÀ LATTE / Milk qualities

Proteine % / Protein %	-0,17
Acc. proteine / Protein % reliab.	40
Grasso % / Fat %	-0,32
Acc. grasso / Fat % reliab.	40

CONFORMAZIONE / Conformation

Arti & Piedi / Feet & Legs comp.	2,81
Acc. arti & piedi / Feet & Legs rel.	30
App. mammario / Udder comp.	2,00
Acc. app. mamm. / Udder comp. rel.	34

CARAT. INDIVIDUALI / Individual type traits

Punteggio generale / Final score	85
Struttura / Body composition	87
Arti & Piedi / Feet & Legs	81

LATTAZIONI DELLA MADRE / Lactations of mother							
N. lat	Età	GG	Latte	Gr%	Kg	Pr%	Kg
01	02/03	270	4095	7,7	319	4,6	192
02	03/06	270	5852	6,5	381	4,3	257
03	04/07	270	6029	7,2	434	4,3	264
04	06/08	270	5438	7,4	406	4,5	245



Semen sessato disponibile
Sexed semen available
Semen Sexuado disponible

