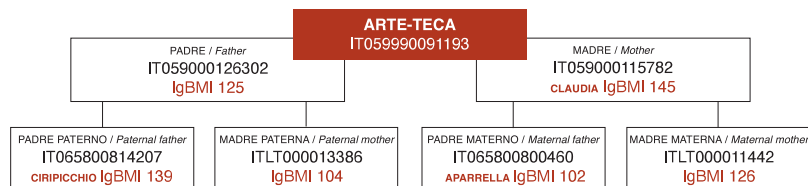


# ARTE-TECA

Allevatore / Breeder: **AZ. AGR. CASABIANCA S.R.L.**



	0	20	40	60	80	
Statura / Height						<b>40</b>
Forza vigore / Strength & Firmness						<b>35</b>
Angolosità / Angularity						<b>27</b>
Alt. torace / Chest eight and depth						<b>29</b>
Linea dorsale / Dorsal line						<b>25</b>
Lung. torco / Torso length						<b>36</b>
Lung. groppa / Back length						<b>39</b>
Angolo grop. / Back angle						<b>25</b>
Larg. ilei / Ilium width						<b>42</b>
Larg. ischi. / Ischium width						<b>39</b>
Larg. coxo-fem. / Hip region width						<b>35</b>
Ang. garretto / Hock angle						<b>20</b>
Forza pastoaia / Pasterns strength						<b>25</b>
Altezza talloni / Heel height						<b>28</b>

PRODUZIONE / Production	
IgBMI	<b>139</b>
Acc. IgBMI / IgBMI reliab. %	<b>98</b>
Latte kg / Milk kg	<b>-20</b>
Acc. latte / Milk reliab. %	<b>98</b>
Figlie / Daughters	<b>134</b>
N° lattazioni / Lact. number	<b>345</b>
Aziende / Herds	<b>39</b>
Indice resa / Yield index	<b>10,38</b>
Figlie valutate / Daugh. evaluated	<b>107</b>
Az. valutate / Farm evaluated	<b>28</b>

## ITALIA

Ancora nel podio l'Azienda Casabianca, Arte-teca è un toro positivo a tutti gli indici produttivi, rendendolo così il riproduttore adatto a tutti. Facilissimo da usare in ogni azienda, conferma le performance della madre CLAUDIA che, con ben dieci lattazioni di grandissimo interesse con un latte, grasso e proteine da fuoriclasse.

## ENGLISH

Still in the podium Company Casabianca, Arte-teca, a bull positive in all indexes of production, making it the reproducer suitable for everyone. Very easy to use in any farm, fully confirms the performance of the mother CLAUDIA with 10 lactations of great interest with milk, fat and protein by star players.

## ESPAÑOL

Sigue en el podio de la Hacienda Casabianca, Arte Teca es un toro positivo en todos los índices de la producción, por lo que es el reproductor adecuado para todos y fácil de usar en los programas en todas las haciendas, confirma plenamente la actuación de la madre CLAUDIA que, con diez lactancias de gran interés con una leche, grasa y proteína de campeones.

QUALITÀ LATTE / Milk qualities	
Proteine % / Protein %	<b>0,16</b>
Proteine kg / Protein kg	<b>4</b>
Grasso % / Fat %	<b>0,35</b>
Grasso kg / Fat kg	<b>9</b>

CONFORMAZIONE / Conformation	
Arti & Piedi / Feet & Legs comp.	<b>7,03</b>
Acc. arti & piedi / Feet & Legs rel.	<b>89</b>
App. mammario / Udder comp.	<b>-0,62</b>
Acc. app. mamm. / Udder comp. rel.	<b>94</b>

CARAT. INDIVIDUALI / Individual type traits	
Punteggio generale / Final score	<b>85</b>
Struttura / Body composition	<b>87</b>
Arti & Piedi / Feet & Legs	<b>81</b>

LATTAZIONI DELLA MADRE / Lactations of mother							
N. lat	Età	GG	Latte	Gr%	Kg	Pr%	Kg
01	02/03	270	2803	8,0	225	4,8	135
02	03/09	270	4167	8,2	342	4,7	194
03	04/09	269	4142	8,9	368	4,8	198
04	05/10	270	4077	9,3	379	4,8	197
05	07/00	254	3755	8,3	311	4,4	166
06	08/02	248	3304	9,1	300	4,7	154
07	09/01	270	3157	10,3	326	4,9	154
08	10/01	270	3245	8,7	283	5,1	167
09	11/04	251	2469	7,5	187	4,8	120
10	12/04	116	1382	9,0	125	4,6	67

1° toro per arti & piedi  
1° bull for feet & legs  
FUORILINEA

