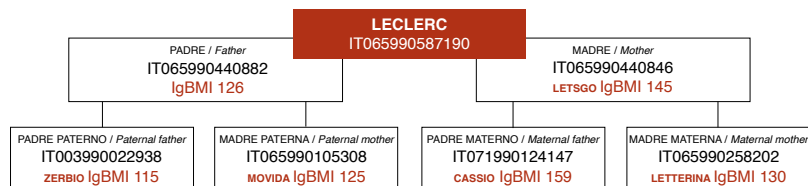


# LECLERC

Allevatore / Breeder: **GIUSEPPE MORESE**

	0	20	40	60	80	
Statura / Height	[Bar chart]					29
Forza vigore / Strength & Firmness	[Bar chart]					30
Angolosità / Angularity	[Bar chart]					35
Alt. torace / Chest eight and depth	[Bar chart]					25
Linea dorsale / Dorsal line	[Bar chart]					27
Lung. torco / Torso length	[Bar chart]					31
Lung. groppa / Back length	[Bar chart]					30
Angolo grop. / Back angle	[Bar chart]					27
Larg. ilei / Ilium width	[Bar chart]					28
Larg. ischi. / Ischium width	[Bar chart]					25
Larg. coxo-fem. / Hip region width	[Bar chart]					0
Ang. garretto / Hock angle	[Bar chart]					30
Forza pastoia / Pasterns strength	[Bar chart]					22
Altezza talloni / Heel height	[Bar chart]					25

## ITALIA

Soggetto appartenente alla linea Zerbio-Cassio, propone buoni dati in prova oltre ad una corretta morfologia. La madre Let'sgo, insieme alla nonna materna Letterina, sono costantemente sopra i 30 quintali di produzione in ogni lattazione.

## ENGLISH

A subject belonging to the Zerbio-Cassio bloodline, it offers good test data as well as correct morphology. The mother Let'sgo, together with the maternal grandmother Letterina, are constantly over 30 quintals of production in each lactation.

## ESPAÑOL

Sujeto perteneciente a la línea de sangre Zerbio-Cassio, ofrece buenos datos de prueba así como una morfología correcta. La madre Let'sgo, junto con la abuela materna Letterina, superan constantemente los 30 quintales de producción en cada lactancia.

LATTAZIONI DELLA MADRE / Lactations of mother							
N. lat	Età	GG	Latte	Gr%	Kg	Pr%	Kg
01	03/03	270	3219	7,5	243	4,5	146
02	04/08	270	4232	7,7	326	4,6	198
03	06/07	270	3664	8,3	305	4,5	168

## PRODUZIONE / Production

IgBMI	137
Acc. IgBMI / IgBMI relial %	75
Latte kg / Milk kg	570
Acc. latte / Milk reliab. %	75
Figlie / Daughters	1
N° lattazioni / Lact. number	1
Aziende / Herds	1
Indice resa / Yield index	0,40
Figlie valutate / Daugh. evaluated	2
Az. valutate / Farm evaluated	1

## QUALITÀ LATTE / Milk quality

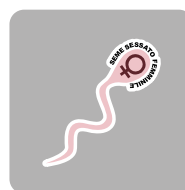
Proteine % / Protein %	0,02
Proteine kg / Protein kg	27
Grasso % / Fat %	0,04
Grasso kg / Fat kg	45

## CONFORMAZIONE / Conformation

Arti & Piedi / Feet & Legs comp.	1,72
Acc. arti & piedi / Feet & Legs rel.	56
App. mammario / Udder comp.	1,30
Acc. app. mamm. / Udder comp. rel.	65

## CARAT. INDIVIDUALI / Individual type traits

Punteggio generale / Final score	84
Struttura / Body composition	83
Arti & Piedi / Feet & Legs	84



Semen seccato disponibile  
Sexed semen available  
Semen Sexuado disponible

