

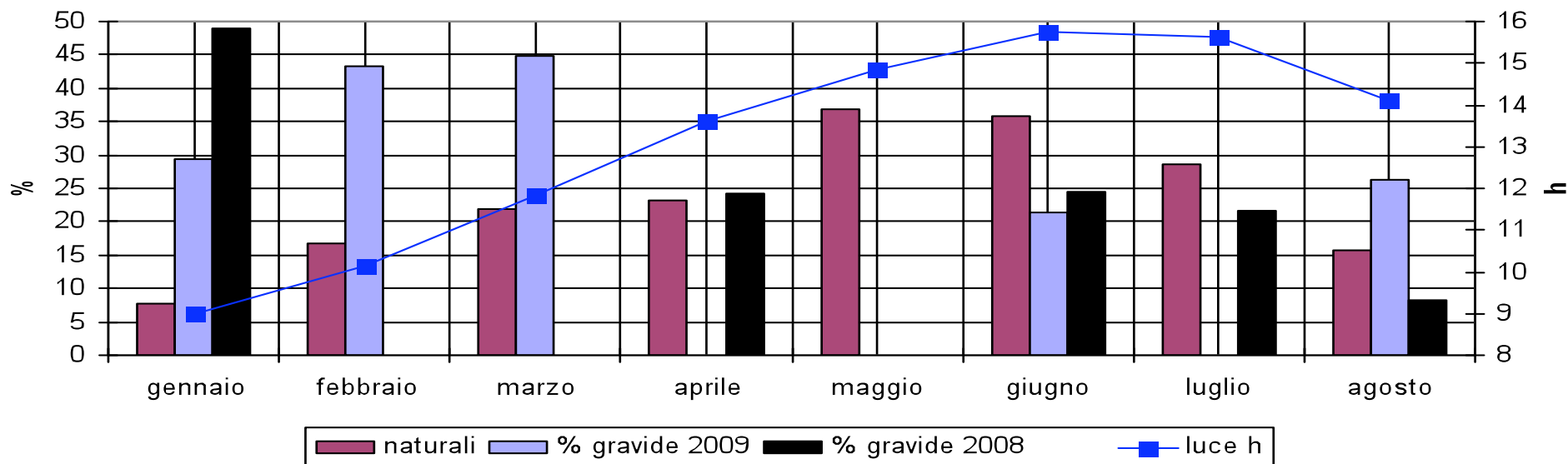
Impiego del seme sessato vs. quello non sessato

Luigi Zicarelli

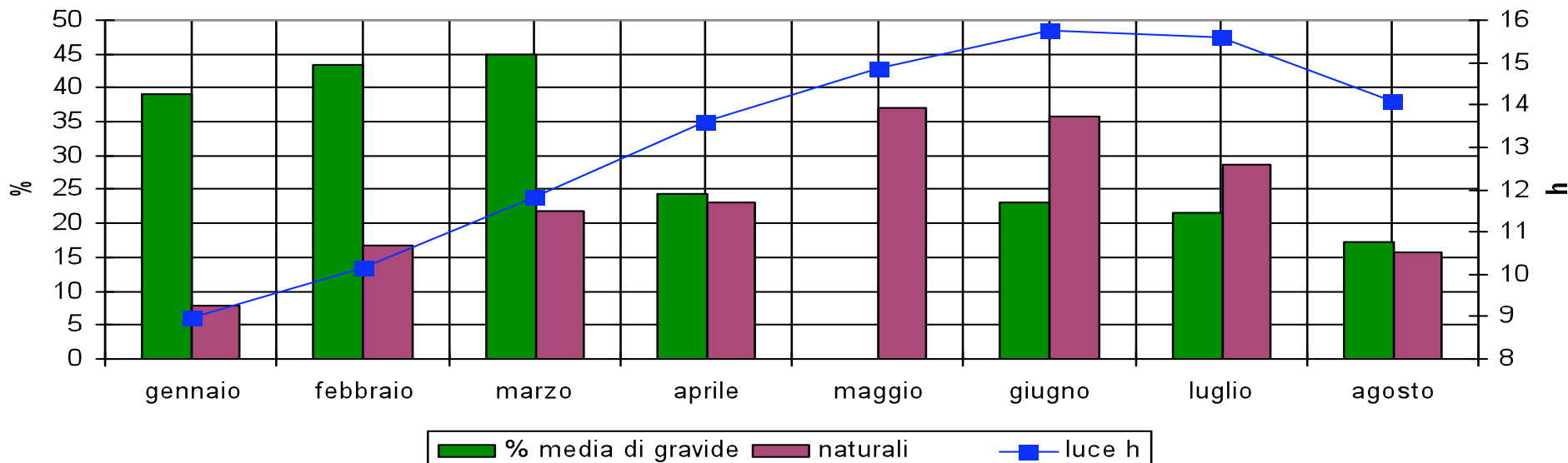
Dipartimento di Scienze Zootecniche ed Ispezione degli
alimenti-

Università degli Studi di Napoli "Federico II"

Percentuale di gravidanza registrata con le inseminazioni naturali e con quelle artificiali (% gravide) effettuate nel 2008 e nel 2009



Percentuale di gravidanza registrata con le inseminazioni naturali e con quelle artificiali (media % gravidanze nel 2008 e nel 2009)



Vacca da latte

coefficiente di avvicendamento 45%; mortalità 0%

	seme	
	sessato	non sessato
Per ottenere	45 figlie	45 figlie
Gravidanze da Vacche IS	45	55 (*)
Gravidanze da Manze IS	0	35 (*)
figlie	45 (**)	45 (**)

•metà sono maschi; (**) possibilità di scelta;

•(***) poca possibilità di scelta;

Bufala da latte

coefficiente di avvicendamento 20%; influenza del toro = 0;
 mortalità = 0; media produzione latte della mandria = kg 2.550

	seme	
	sessato	non sessato
Per ottenere	20 figlie	20 figlie
% concepimento	40	45
% Bufale (migliori) da inseminare	50	90 (*)
Media kg di latte delle bufale inseminate	2800	2600
Differenziale selettivo kg	250	50
Quota ereditabile (30%)	75	15

* metà sono maschi

Produzione iniziale della mandria =
kg 2.270

- Il 20% entra nella mandria dopo 4 anni

- E

- Annualmente si eliminano il 20% delle peggiori

Variazioni della media della mandria in 8 anni (kg 2.270)

seme sessato

anni	Media kg	migliori 5 kg	dif. Selettivo kg	h2 = 30%
0	2270	2760	490	147
4	2569	2979	409	123
5	2843	3127	283	85
6	3064	3239	175	53
7	3186	3319	133	40
8	3276	3373	98	29
seme normale	media kg	migliori 9 kg	dif. Selettivo kg	h2 = 30% (kg)
0	2270	2356	86	26
4	2545	2628	83	25
5	2775	2862	86	26
6	2941	2968	27	8
7	2998	3009	11	3
8	3015	3025	10	3

Differenza rispetto alla media di partenza (kg 2.270)

	seme			differenza (sessato - normale) ricavo	
Dopo anni	sessato	normale	Differenza latte s-n	X capo	X 10 capi
	(kg)	(kg)	(kg)	€	€
4	299	275	24	30	303
5	573	505	68	85	850
6	794	671	124	155	1.545
7	916	728	188	235	2.353
8	1006	745	260	325	3.253

Riepilogo dei ricavi, dei costi e dell'utile (kg 2.270)

	costo x				
	5 IS	9 IS	differenza		
Dopo anni	Sessato € 70	Normale € 30	sessato – normale (latte x 10)	Utile totale al netto dei costi	
	€	€	€	€	€
4	350	270	303	223	
5	350	270	850	770	
6	350	270	1545	1465	
7	350	270	2353	2273	
8	350	270	3253	3173	
				Totale 7903	

Produzione iniziale della mandria =
kg 2.290

Variazioni della media della mandria in 8 anni (kg 2.290)

seme sessato

anni	Media kg	migliori 5 kg	dif. Selettivo kg	h2 = 30%
0	2290	2620	330	99
4	2520	2880	360	108
5	2751	3102	351	105
6	2964	3207	244	73
7	3151	3300	150	45
8	3237	3368	132	40
seme normale	media kg	migliori 9 kg	dif. Selettivo kg	h2 = 30%
0	2290	2344	54	16
4	2503	2559	56	17
5	2700	2778	78	23
6	2861	2912	51	15
7	2985	3006	21	6
8	3001	3021	21	6

Differenza rispetto alla media di partenza (kg 2.290)

	seme			differenza (sessato -normale) ricavo	
Dopo anni	sessato	normale	Differenza latte	X capo	X 10 capi
	kg latte	kg latte	kg	€	€
4	230	213	17	21	208
5	461	410	51	64	642
6	674	571	103	128	1283
7	861	695	165	207	2068
8	947	711	236	295	2950

Riepilogo dei ricavi, dei costi e dell'utile (kg 2.290)

	costo x			
	5 IS	9 IS	differenza	
Dopo anni	Sessato € 70	Normale € 30	sessato – normale (latte x 10)	Utile totale al netto dei costi
	€	€	€	€
4	350	270	208	128
5	350	270	642	562
6	350	270	1283	1203
7	350	270	2068	1988
8	350	270	2950	2870
				Totale 6750

Produzione iniziale della mandria = kg
2.550

Variazioni della media della mandria in 8 anni (kg 2.550)

seme sessato

anni	Media kg	migliori 5 kg	dif. Selettivo (kg)	h2 = 30% (kg)
0	2550	2800	250	75
4	2725	2950	225	68
5	2874	3047	174	52
6	2992	3110	117	35
7	3078	3158	80	24
8	3129	3192	63	19
seme normale	media	migliori 9	dif. Selettivo (kg)	h2 = 30% (kg)
0	2550	2600	50	15
4	2713	2759	46	14
5	2839	2876	38	11
6	2927	2952	25	8
7	2976	2985	8	3
8	2986	2994	8	2

Differenza rispetto alla media di partenza (kg 2.550)

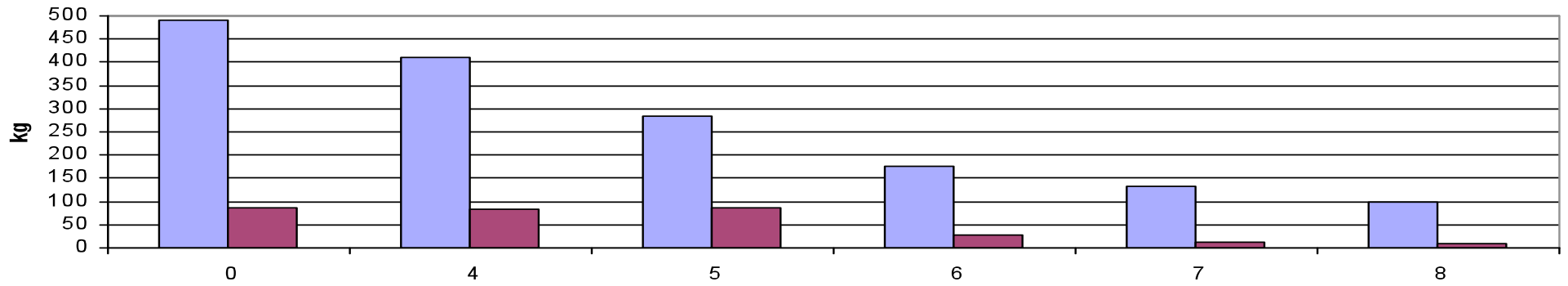
	seme			differenza (sessato -normale) ricavo	
Dopo anni	sessato	normale	Differenza latte	X capo	X 10 capi
	(kg)	(kg)	(kg)	€	€
4	175	163	12	15	150
5	324	289	35	43	434
6	442	377	66	82	821
7	528	426	102	127	1274
8	579	436	143	178	1782

Riepilogo dei ricavi, dei costi e dell'utile (kg 2.550)

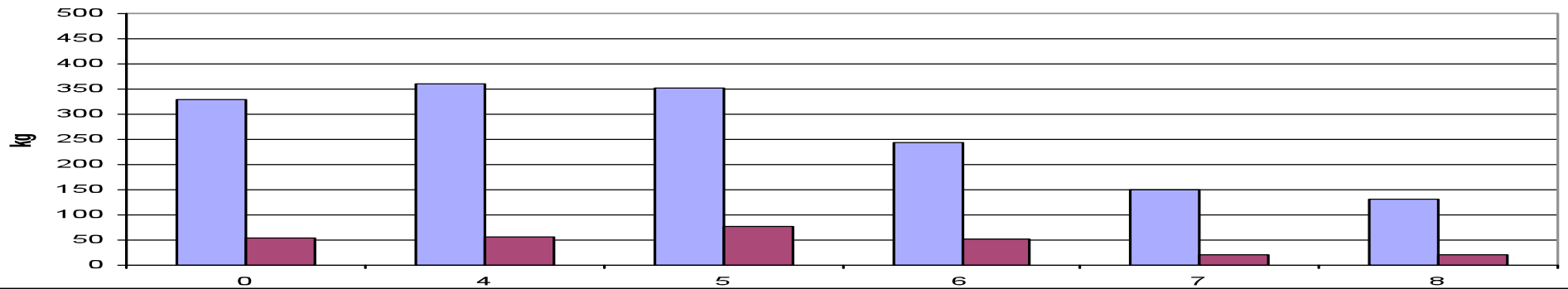
	costo x			
	5 IS	9 IS	differenza	
Dopo anni	Sessato € 70	Normale € 30	sessato – normale (latte x 10)	Utile totale al netto dei costi
	€	€	€	€
4	350	270	150	70
5	350	270	434	354
6	350	270	821	741
7	350	270	1274	1.194
8	350	270	1782	1.702
				Totale 4.061

	Euro	
Costo sincronizzazione	10	10
Intervento IS	10	10
seme	50	10
totale	70	30
Dosi x vitella nata	$1/0,4/0,9 = 2,5$	$1/0,45/0,9 = 2,47 * 2 = 4,94$
vitella nata	194,44	148,15
	Δ	
	euro	kg latte
	46,30	37,04

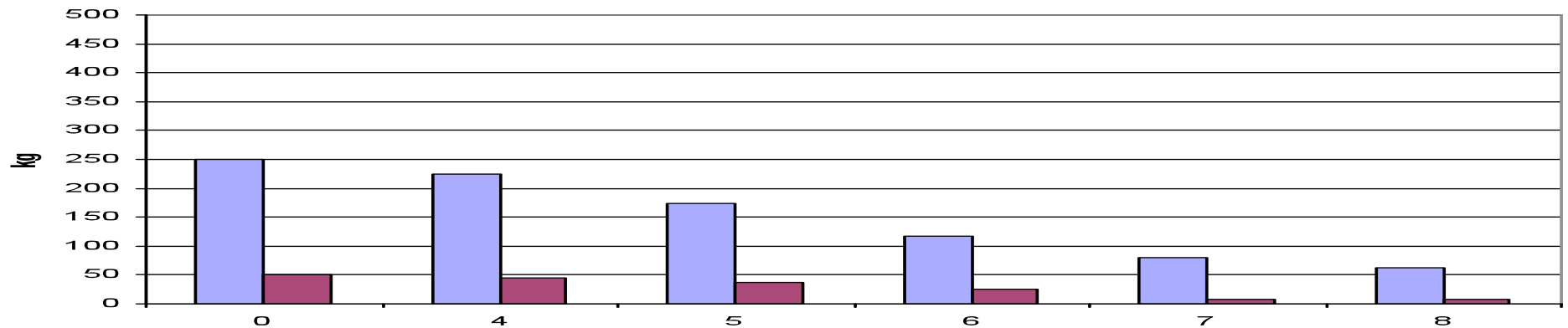
Differenziale selettivo durante 8 anni di una mandria di kg 2270 in cui è impiegato il seme sessato e quello normale con una rimona del 20%



kg 2290



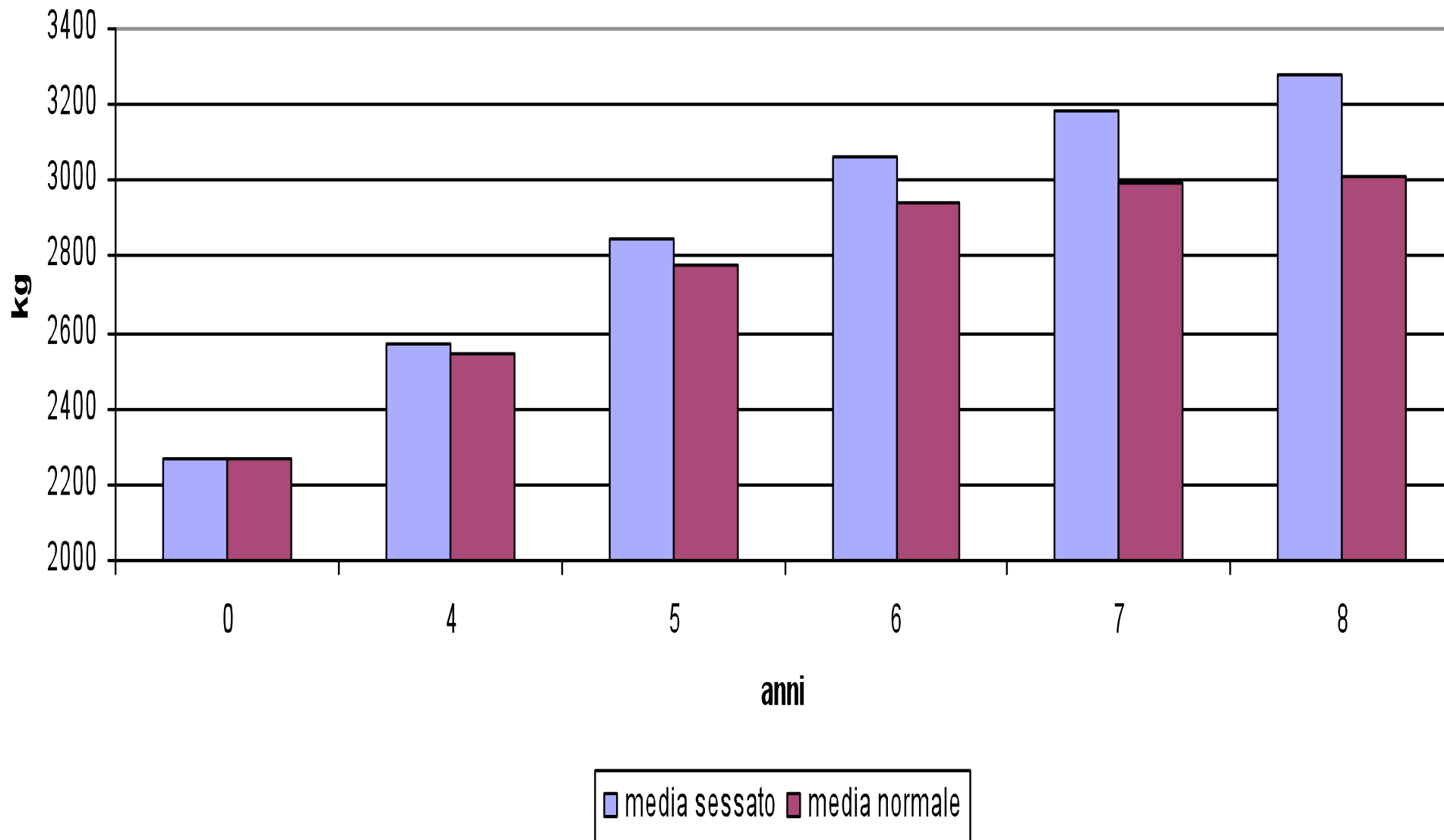
kg 2550



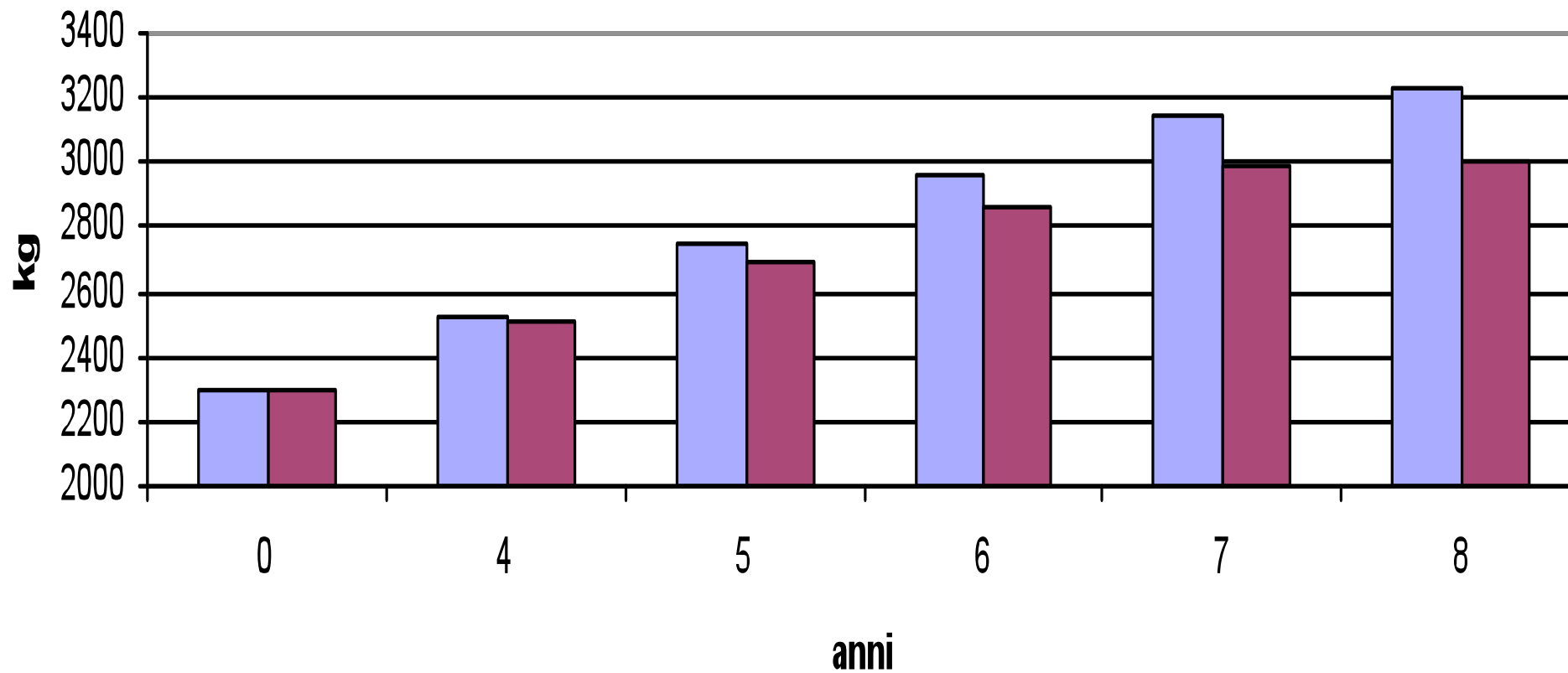
anni

■ sessato ■ normale

Produzione (kg 2270) durante 8 anni di una mandria in cui è impiegato il seme sessato e quello normale con una rimona del 20%

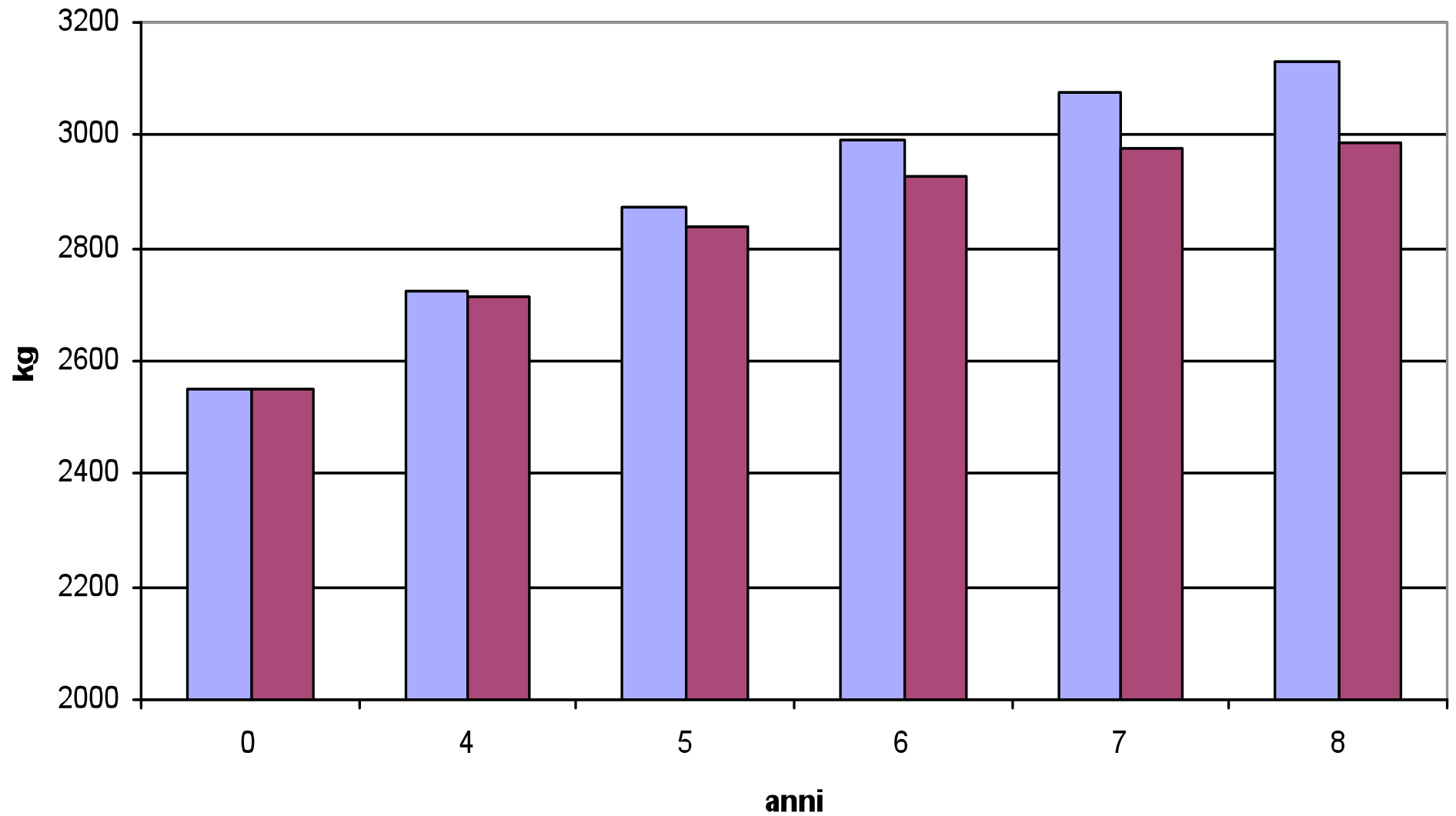


Produzione (kg 2290) durante 8 anni di una mandria in cui è impiegato il seme sessato e quello normale con una rimona del 20%



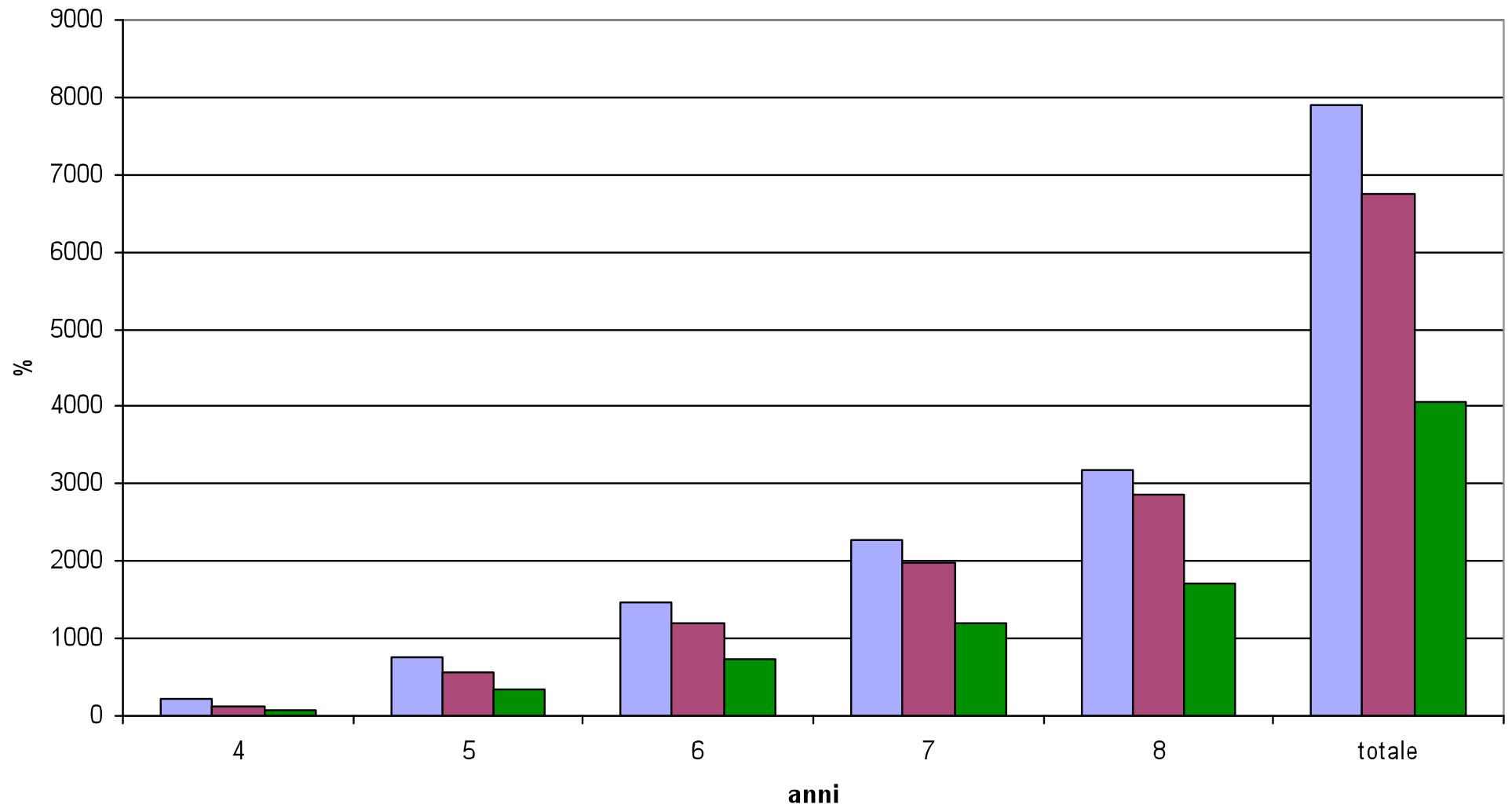
■ media sessato ■ media normale

**Produzione (kg 2550) durante 8 anni di una mandria in cui è impiegato il seme
sessato e quello normale con una rimona del 20%**



■ media sessato ■ media normale

Utile in funzione del livello produttivo iniziale



kg 2270 kg 2290 kg 2550

- Grazie x l'attenzione